



les instantes.t

La Loire Atlantique de Demain, imaginons la
ensemble

Table ronde prospective à 10 ans



Les intervenants



Agnès Lecompte,
Maîtresse de conférence
Université de Bretagne Sud



Samuel Couteleau,
Consultant
In Extenso Tourisme Nantes



Hubert Vendeville,
Président et fondateur,
Betterfly Tourism



Evolutions du climat

Météo-France : une canicule "sans précédent" pour un mois de juin

Par Olivier Lascar le 21.06.2019 à 16h50

🕒 Lecture 1 min.

En raison de l'intensité de la chaleur prévue, et la durée qui dépassera 3 jours, "on pourra parler de canicule sur de nombreuses régions, d'une intensité maximale comparable à celle d'août 2003" prévient Météo-France.



- Opportunités à 10 ans pour la Loire-Atlantique :
- ✓ Saison estivale moins sujette aux canicules, en bord de mer et à la campagne notamment
 - ✓ Allongement de la saison
 - ✓ Les vacances scolaires deviennent des hauts moments de fréquentation touristique



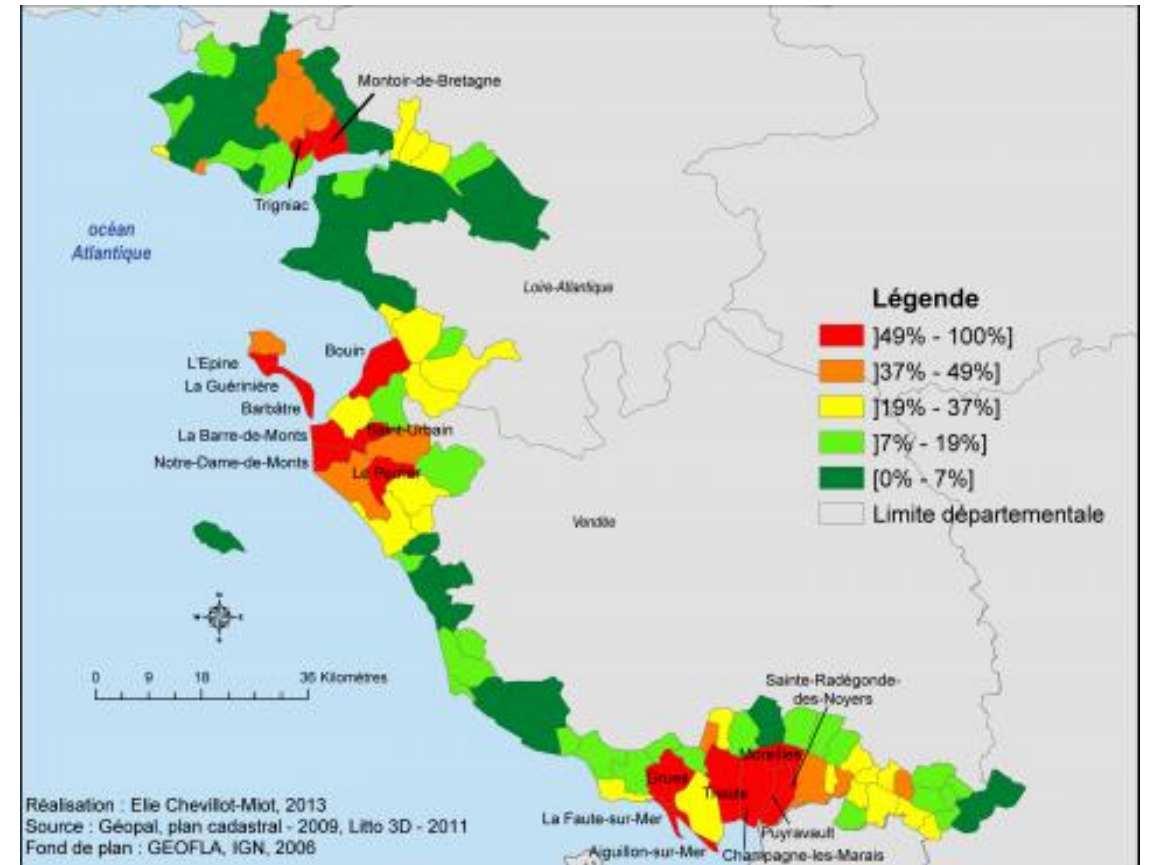
Risques de submersion

Légende :
Estimation de la part du bâti situé en zone basse (sous la cote de 4,50 m NGF) en région Pays de la Loire,
Etude de vulnérabilité aux risques de submersion marine
<https://journals.openedition.org/vertigo/15110>

RISQUES Changement climatique : les assureurs vont devoir se couvrir

AUDE MARTIN | 04/07/2019 |

Les sinistres climatiques coûtent de plus en plus cher aux assureurs, et pourraient avoir un impact sur le tarif des primes ainsi que sur le rôle à jouer par l'Etat.





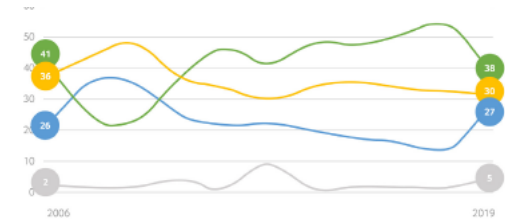
Les grandes tendances de la consommation responsable

Ré-orientation vers le local, la proximité (consommer mieux)



Lutte gaspillage, déchets (consommer moins)

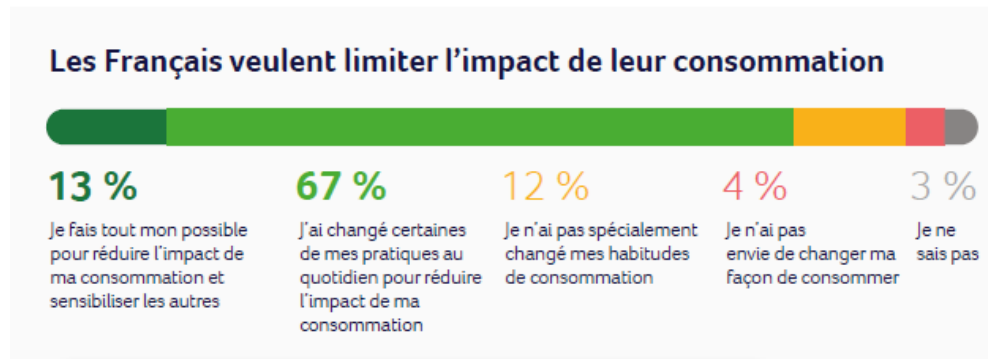
- Consommer autrement (produits éco-labélisés, éthiques, locaux, moins polluants,...)
- Réduire sa consommation en général
- Ne plus consommer de produits ou services superflus
- Aucun des critères / sans réponse





Les français se considèrent-ils comme des consommateurs responsables ?

Quel est le vrai volume des gens sensibles au développement durable ?
Sont-ils réellement sincères, cohérents ?



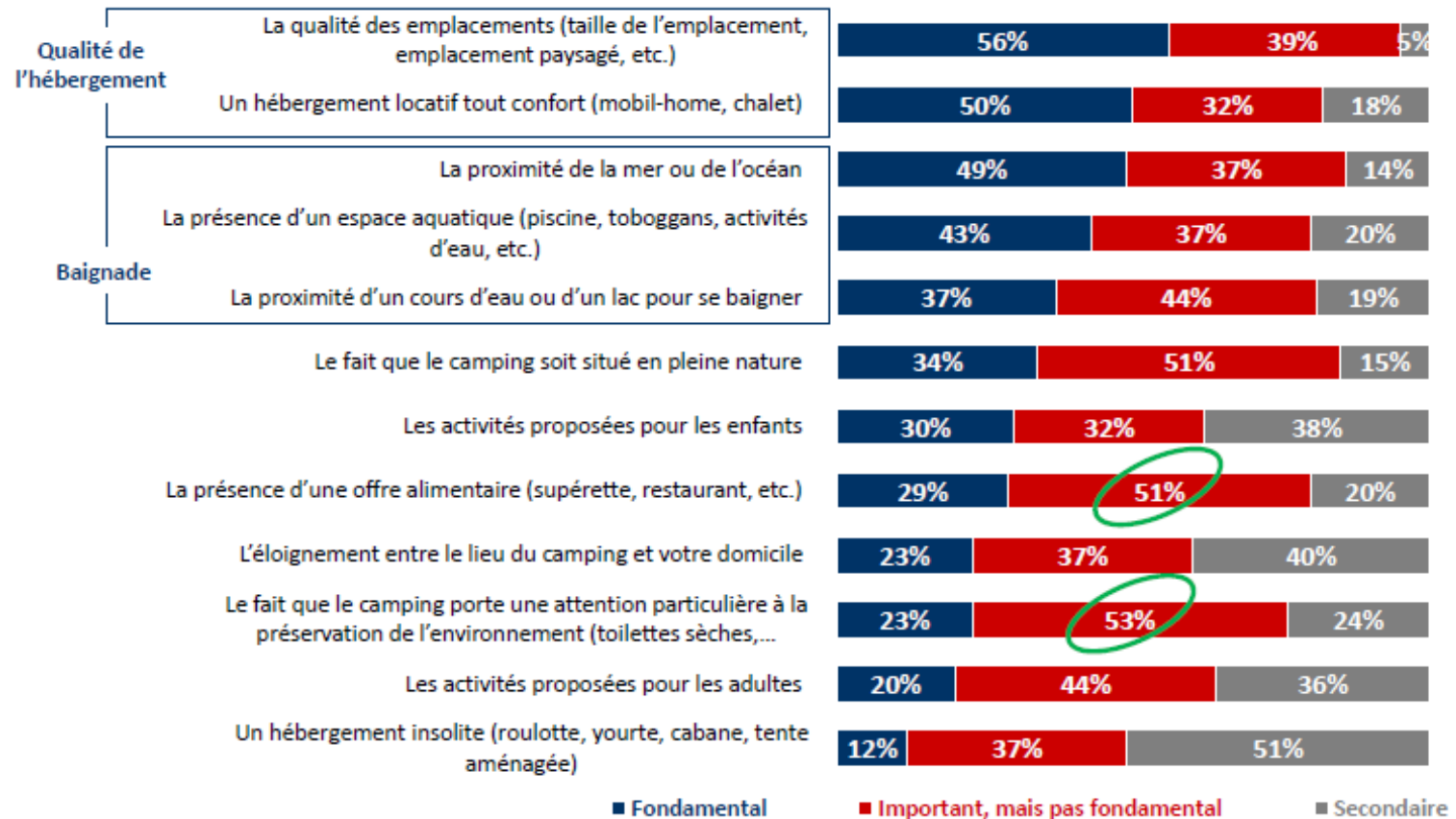
Sources d'informations : Upsoco (observatoire-de-la-consommation-responsable, janvier, 2021),
Greenflex (baromètre Greenflex-Ademe, 2019)



Les critères de choix d'un camping

« Les Français et le camping » (sondage Ifop pour la FNHPA, mars 2020)

Les critères fondamentaux dans le choix du camping

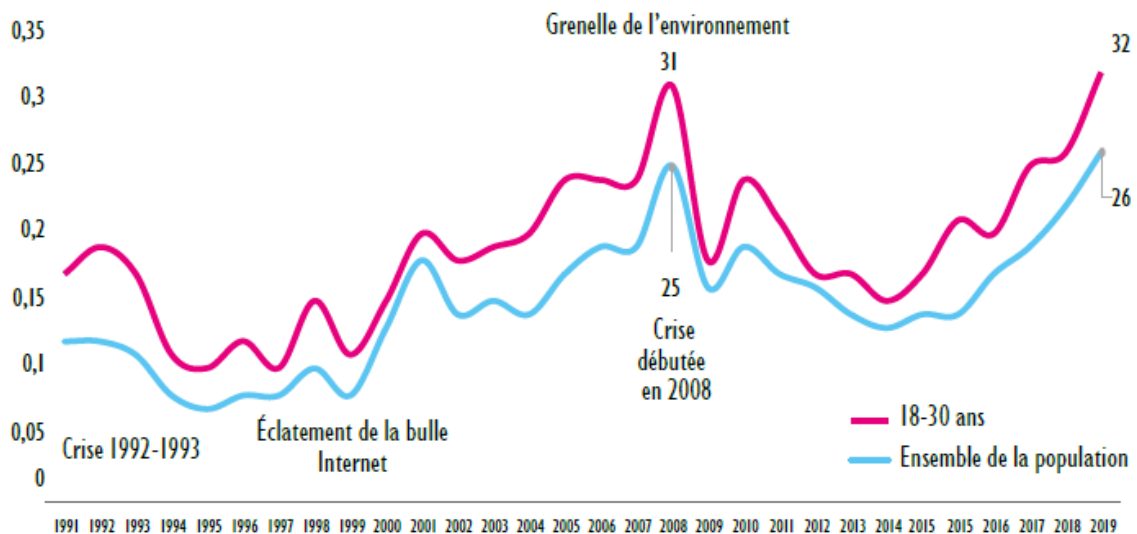




Les consommateurs responsables dans 10 ans ?

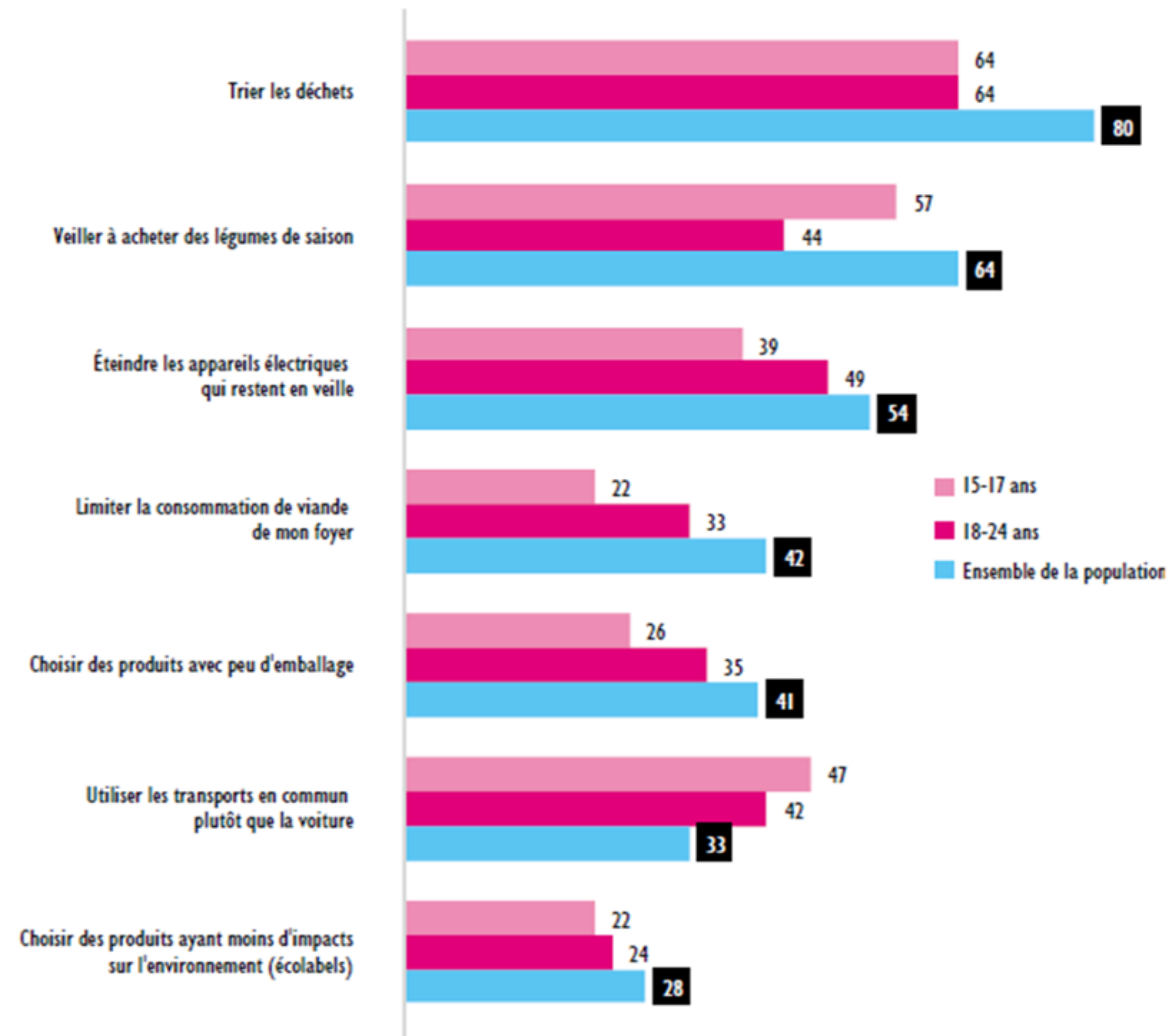


Évolution de la part de Français préoccupés par l'environnement parmi une liste de 12 thèmes (chômage, immigration, Europe, etc.) (en %)



Source: enquête Conditions de vie et aspirations des Français, CRÉDOC.

Parmi les actions qui pourraient réduire les émissions de gaz à effet de serre, y en a-t-il que vous mettez déjà à l'œuvre? (en %)





La clientèle affaires



ISO 20121

L'ÉVÉNEMENTIEL POUR UN DÉVELOPPEMENT DURABLE

Neuf destinations engagées

Neuf destinations se sont à ce jour engagées à respecter les normes de la certification ISO 20121, aussi bien pour le tourisme affaires que loisir : Marseille, Metz, Deauville, Nancy, Cannes, Bordeaux, Rennes, Nantes et Biarritz. Une démarche qui peut être un argument lors de réponses à des appels d'offres.

De juin à juillet, un diagnostic ISO 20121 sera mené afin de définir les enjeux et objectifs spécifiques aux destinations. Les neuf destinations engagées seront présentes à Biarritz et présenteront leur engagement devant la presse française et internationale. La mise en conformité en vue d'obtenir la certification ISO 20121 « destination internationale responsable » sera lancée dès le mois de septembre.

Only Lyon joins GDS-Index after 'smart tourism' accolade



LES INSTANTS T



Business Travel Show : vers un voyage d'affaires plus intelligent car plus durable...

Par Kevin Buchy - 1 mars 2021



Comment le secteur du voyage d'affaires peut-il réduire sensiblement et durablement son bilan carbone ? Éléments de réponse.

La semaine dernière, dans le cadre du plus important salon européen du voyage d'affaires, le Business Travel Show, organisé cette année en virtuel, l'une des tables rondes était consacrée à la durabilité. On sait que la réduction des déplacements, depuis le début de la crise sanitaire, a un impact positif sur l'environnement. La question aujourd'hui est celle des mesures à prendre ou à pérenniser pour s'inscrire dans une amélioration durable des bilans carbone des entreprises.



PARIS 2024

07/04/2021



La crise du Covid : un accélérateur ?



- ✓ Retour à la proximité et au local
- ✓ Retour à la nature et activités extérieures
- ✓ Un tourisme à impact positif, responsable
- ✓ Frontière fine entre vacances et travail
Micro-aventures, workation, télétravail



"C'est le paradis ici !" : les îles Canaries attirent en masse les télétravailleurs européens

Entre 5 000 et 10 000 télétravailleurs étrangers ont posé leurs valises aux îles Canaries, en Espagne, séduits par la météo, la proximité de la mer et le peu de risque d'y contracter le Covid-19, peu présent sur ces îles.

Votre Vestiaire

www.Lebarnhotel.com

Parce que Le Barn est un peu chez vous, l'établissement met à disposition un vestiaire où laisser vos affaires entre deux week-ends, entre deux séjours.

Votre livre de chevet, vos bottes, votre vélo, les rollers de vos enfants ou vos clubs de golf vous y attendent avec impatience...



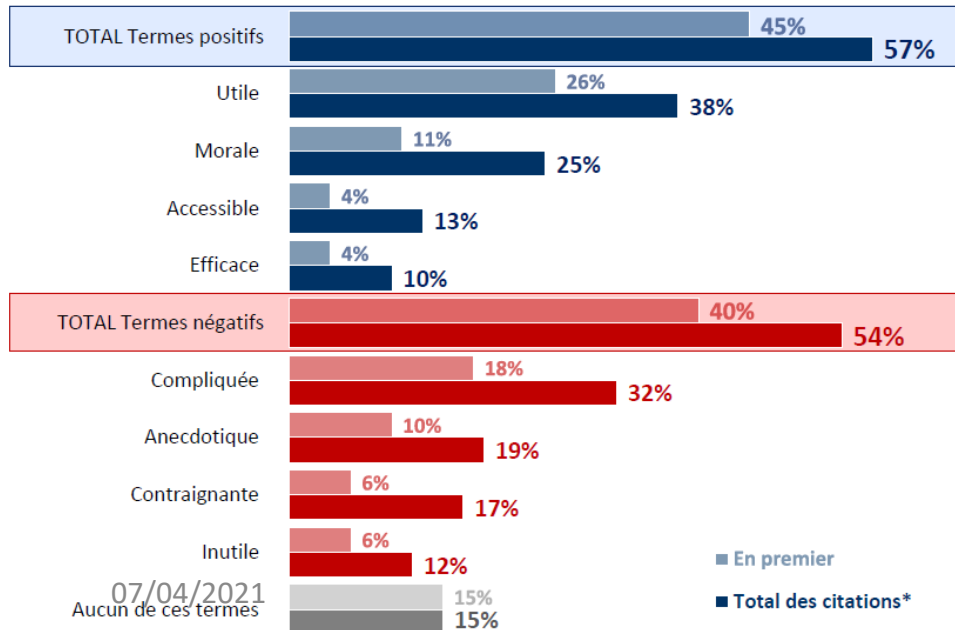
Les labels et la communication responsable





Des conseils à suivre pour bien communiquer son engagement ?

Être très prudent-conscient des risques en matière de communication de ses actions en matière de DD



Communiquer ses actions:

- ✓ Être discret
- ✓ Choisir les thèmes mis en avant
- ✓ Raconter des histoires, des anecdotes (technique du storytelling)
- ✓ S'annoncer comme imparfait
- ✓ Montrer la reconnaissance extérieure de son engagement
- ✓ Les réseaux sociaux sont des média qui fonctionnent très bien sur ces sujets



Les financeurs au pilotage de la RSE

IDENTIFIER LES RISQUES ET SAISIR LES OPPORTUNITÉS

Extraits du rapport annuel de performance durable (2019) de Covivio

Liste et description des principaux risques et opportunités RSE

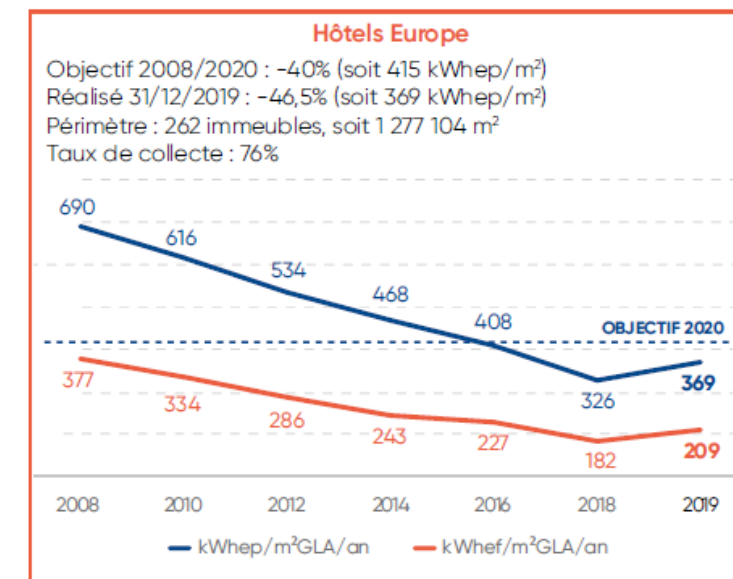
L'étude de cartographie des risques a fait ressortir 9 risques RSE majeurs :

- Obsolescence des actifs / valeur verte / produits anticipant les évolutions sociétales
- Maîtrise des dépenses d'exploitation (énergie, déchets, certifications)
- Sécurité / sécurité environnementale / conformité réglementaire
- Intégration dans la ville durable
- Supply chain responsable
- Qualité de la relation avec les parties prenantes externes (clients, fournisseurs...)
- Compétences / Attractivité / Diversité
- Fraude / Corruption / Ethique
- Protection des données / Smart building

Stratégie

• Risques liés au climat

Risques	Description des risques	Impact financier potentiel	Stratégie Covivio	Indicateurs suivis
Risques de transition				
Politique et juridique (moyen terme)				
Taxation énergies fossiles/carbone	Mise en place de taxation carbone sur la construction, les bâtiments émetteurs ou les énergies fossiles.	Construction : <ul style="list-style-type: none"> • Augmentation des coûts Exploitation : <ul style="list-style-type: none"> • Augmentation des coûts 	Politique de construction bas carbone Calcul de l'impact CO ₂ des choix de matériaux	Pourcentage de bâtiments verts
Évolutions réglementaires	Risque de non-conformité	Exploitation : <ul style="list-style-type: none"> • Risques judiciaires entraînant sanctions et surcoûts 	Calcul de l'impact CO ₂ des actions d'efficacité énergétique	Montant des pénalités





IMMOBILIER

Immobilier : quel est l'impact de la performance énergétique de votre logement sur son prix de revente ?

Les Notaires de France viennent de publier une nouvelle étude sur la valeur verte des logements en 2018, mesurant l'impact de la performance énergétique d'un logement sur son prix de vente. Conclusion : dans certaines régions, les passoires thermiques se vendent jusqu'à 19% moins cher...

Location

Vers des loyers indexés sur la performance énergétique du logement ?

Par Isabelle DAHAN - 25 avril 2020

Une proposition de loi déposée le 7 avril 2020 à l'Assemblée nationale propose d'indexer les révisions annuelles de loyers à la performance énergétique du logement. Ce dispositif vise à encourager les propriétaires à rendre les logements écologiquement performants.

07/04/2021

La RSE comme outil de performance financière ?



Soyons bien conscients que la RSE est un levier de création de valeur

Pourquoi une approche RSE s'avère-t-elle financièrement rentable ? Là aussi, de nombreuses recherches ont été effectuées. Le cabinet de conseil McKinsey propose, dans un article de « McKinsey Quarterly Review » daté de novembre dernier, cinq leviers expliquant la relation positive entre RSE et création de valeur.

Le premier impacte la croissance du chiffre d'affaires, en attirant davantage de clients sensibles au développement durable et en sécurisant un meilleur accès aux ressources naturelles grâce à de meilleures relations avec les gouvernements et les communautés locales. En second lieu, la réduction des coûts, par une plus faible consommation d'énergie et une diminution sensible des déchets, s'avère souvent être très significative. Vient ensuite la minimisation des contrôles et des interventions légales et réglementaires et l'obtention de subventions et d'aides d'Etat. Le quatrième levier est caractérisé par les progrès de productivité résultant d'une motivation accrue du personnel et d'une attractivité plus forte des talents générée par une crédibilité sociale renforcée. Enfin, l'optimisation des investissements provenant d'une meilleure allocation des capitaux à long terme vers des installations plus durables et des équipements plus économes renforce cette relation positive constatée entre RSE et rentabilité financière.

Source : <https://business.lesechos.fr/directions-financieres/financement-et-operations/valorisation/0603145278928-soyons-bien-conscients-que-la-rse-est-un-levier-de-creation-de-valeur-338132.php>

LES INSTANTS T



Les financeurs comme donneurs d'ordre RSE ?



« Chez Keys Asset Management, nous ne craignons pas d'afficher nos convictions d'investisseur engagé. C'est d'abord une question de conviction, mais cela devient aussi une question de stratégie. Au-delà du capital financier, nous voulons fonder notre action sur un véritable capital social et environnemental. Notre approche concilie de façon naturelle responsabilité et compétitivité, et la mise en œuvre des Principes pour l'Investissement Responsable dans la pratique quotidienne de nos affaires ne constitue nullement un frein à nos objectifs de développement et de performance. »

Cyril Garreau, Co-fondateur et Président de Keys AM

Comment M Capital veut infuser les objectifs du développement durable dans ses participations

Par Paul Falzon, le 29 mars 2021

Source : Journal des Entreprises

INFORMATIONS SUR LES CRITÈRES ENVIRONNEMENTAUX, SOCIAUX ET DE QUALITÉ DE GOUVERNANCE (ESG)



En tant que gestionnaire de fonds d'investissement, EXTENDAM souhaite accompagner les hôteliers dans la mise en place d'objectifs de développement durable.

Le FCPR HÔTELS SÉLECTION EUROPE N°3 intègre des critères Environnementaux, Sociaux et de Gouvernance (E.S. et G) et accompagne les hôteliers dans leur mode de fonctionnement et de consommation des ressources.

Dès la phase d'étude d'un projet d'investissement, nous mettons en place une démarche de progrès sur les enjeux Environnementaux, Sociaux et de Gouvernance, démarche revue annuellement pendant toute la durée de notre accompagnement (participation). Ainsi, nous favorisons une gestion de plus en plus responsable de nos hôtels.

Le Développement Durable nouveau critère d'attributions des aides du CNV



Fonds de soutien à l'émergence de projets du Tourisme durable

Création d'un fonds dans une logique subventionnelle, visant à faire émerger et faire grandir des projets innovants/transformatifs et à fort ancrage territorial dans le tourisme durable (sur les trois volets-environnemental, économique, sociétal).

50 M€ dédié au tourisme durable

80% pour les hébergements
20% pour les restaurants

Exemples de projets :

- ✓ Biodéchets dans la restauration, Gaspillage Alimentaire
- ✓ Performance environnemental des hébergements (Affichage environnemental et EUÉE)
- ✓ Accompagnement de réseaux d'établissements dans leur transition durable



Réglementations et lois Climat, consommation responsable



La Suède vote un système de bonus-malus pour les avions de ligne

L'Echo touristique, 23 mars 2021
Publié le 23 mars 2021





Conclusion

La Loire Atlantique a de **nombreuses opportunités à saisir** pour renforcer son activité touristique en lien avec les évolutions responsables de la société, à savoir :

- Situation privilégiée par rapport aux autres destinations sur le plan climatique
- Développement possible avec un transport peu carboné (TGV) avec l'IDF
- Une clientèle de proximité, elle-même plutôt sensible à ces enjeux
- Une réglementation et des financements publics encourageant le « durable »
- Une génération de responsables d'entreprises de plus en plus sensibles sur le sujet

Avec tout de même **des risques à courts termes** :

- Intempéries et risques d'inondations sur le trait de côte et le long de la Loire
- Le développement difficile de certains projets touristiques gourmands en surface
- L'arrêt des aides et de subvention sur le développement touristique non responsable
- Une hausse des coûts liés aux énergie fossiles, dont les transport



Question au public

D'après vous, de quelle manière toutes ces évolutions en lien avec le tourisme responsable, vont-elles impacter votre activité touristique ?

- Toujours plus de contraintes pour mon activité
- De belles opportunités pour développer mon activité
- Cela n'impactera pas significativement mon activité

D'après vous dans 10 ans, qu'est ce qui aura fait le plus évoluer le tourisme en Loire Atlantique sur le plan d'une offre responsable ? Plusieurs réponses possibles

- La demande des consommateurs loisirs ou professionnels
- Les critères des partenaires financiers
- La réglementation, les aides et les subventions
- Une crise ou une catastrophe environnementale
- La volonté des responsables d'entreprise sur ces sujets
- L'accompagnement de la destination (offices de tourisme, LAD)