



LES INSTANTS T – 16 mars 2023

Atelier n°3 : Parler d'engagement sans être lassant

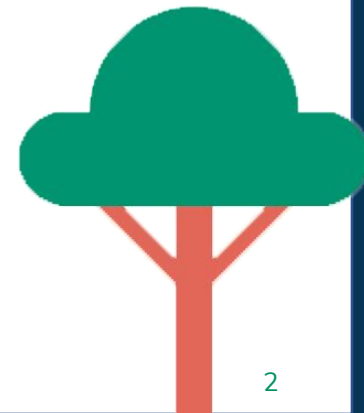
# INTRODUCTION



Elodie Rolland – Manon Robert  
**Atemia**



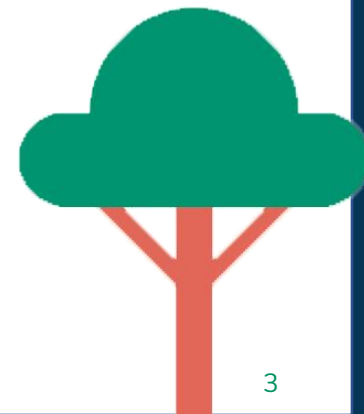
Elisabeth Ferro-Vallé  
**AFNOR**



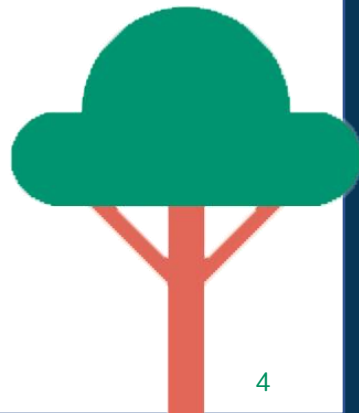
**Faire, c'est bien !**

**Faire et le faire savoir, c'est mieux !**

→ Cet atelier a pour objectif de vous faire explorer les différentes possibilités qui s'offrent à vous pour **communiquer sur vos engagements** écoresponsables et **agir efficacement sur le comportement** de vos visiteurs... **sans être lassant !**



- **11h45-12h05** : Constats, enjeux et exemples inspirants (20 min)
- **12h05-12h25** : Intervention d'Elisabeth Ferro-Vallé (20 min)
- **12h25-12h45** : Temps d'échanges (20 min)





Les·instant·s·t

Qui parmi vous a un site internet ?

Réponse à main levée



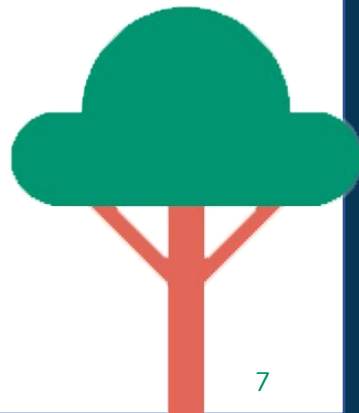
Qui parmi vous parle de ses engagements écoresponsables sur son site internet ?

Réponse à main levée

les·instant·t

## CONSTAT #1

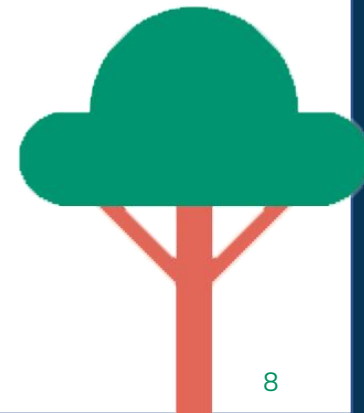
Vous n'osez pas communiquer sur vos actions écoresponsables ?



## CONSTAT #1

Vous n'osez pas communiquer sur vos actions écoresponsables ?

→ Toutes vos actions écoresponsables méritent d'être connues et partagées ! Certaines ne sont même pas visibles !







Réserver

BRETAGNE

## La démarche Ecologique

Réservation

### NOTRE DÉMARCHE ÉCOLOGIQUE



Cabanes passives, construites à partir de matériaux écoresponsables



Production d'électricité solaire photovoltaïque



Tri des déchets et compostage des déchets organiques



Assainissement autonome et écologique de nos eaux usées grâce à la phytoépuration



Restauration biologique, et locale au maximum



Production d'eau chaude grâce à des capteurs solaires



Utilisation d'éclairage et d'électroménager basse consommation



Prêts de vélos pour promouvoir les mobilités douces



Mise à disposition d'une borne de recharge gratuite pour votre voiture électrique



Economies d'eau grâce à l'utilisation de toilettes sèches dans nos ecolodges



Utilisation de produits d'entretien écologique



Chauffage grâce à une chaudière à granulés de bois

**Nous avons pensé nos hébergements afin de réduire au maximum leur empreinte écologique sur la planète.**

<https://www.ecolodge-labelleverte.fr/demarche-ecologique/>



Vous êtes ici : [Accueil](#) > [Ruffault Traiteur](#) > Certification ISO 20121

## CERTIFICATION ISO 20121

### Ruffault Traiteur certifié ISO 20121 depuis 2021 !

Les activités événementielles prélèvent un lourd tribut sur nos ressources, la société en général et l'environnement, elles peuvent produire des déchets importants et mettre très fortement à contribution les ressources locales comme l'eau ou les sources d'énergie.

De ce fait, la norme internationale ISO 20121 pose les cadres d'un système de management responsable appliqué à l'activité événementielle. Cette norme vise à installer le développement durable dans le secteur événementiel et est concernée toute organisation soucieuse d'établir, de mettre en œuvre, d'entretenir et d'améliorer un système de management responsable dans ce domaine.

Elle sert ainsi de cadre permettant d'identifier les impacts potentiellement négatifs des événements, de les supprimer ou de les atténuer, et de tirer parti des retombées plus positives grâce à une amélioration de la planification et des processus :

- **axe social** : construire une culture du social en interne
- **axe sociétal** : améliorer l'accessibilité et l'accueil des publics
- **axe économique** : travailler une économie durable et diversifiée
- **axe environnemental** : réduire notre empreinte environnementale et promouvoir le respect de l'environnement.

### Évènements pour PROFESSIONNELS

- ▶ Séminaires et congrès
- ▶ Repas d'entreprise

### Réceptions pour PARTICULIERS

- ▶ Mariages
- ▶ Anniversaires
- ▶ Baptêmes

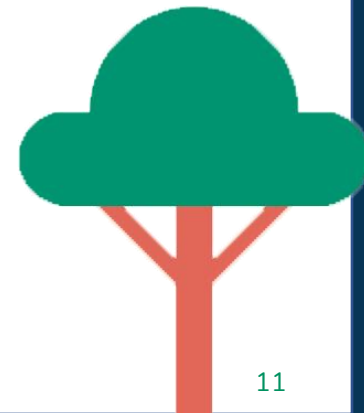
### CÔTÉ PRATIQUE





# LES ACTUALITÉS RSE

La Responsabilité Sociétale au cœur de notre engagement et partagée par les acteurs de l'attractivité du territoire comme une démarche de progrès pour un territoire responsable et citoyen



# durable

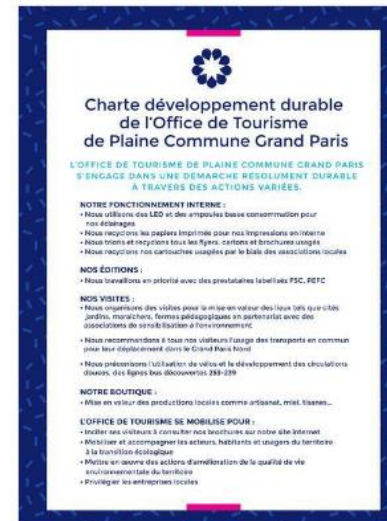
Accueil / Notre office / / Nos Engagements qualité / Engagements développement durable

A+ A-

L'Office de Tourisme Plaine Commune Grand Paris s'engage dans une démarche résolument durable à travers des actions variées.

## Notre fonctionnement interne :

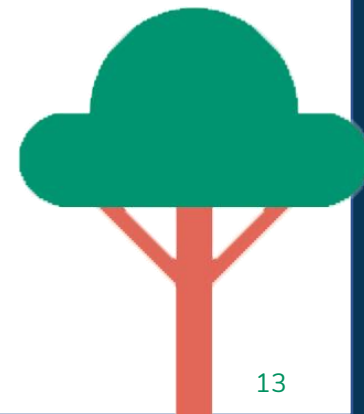
- *Nous utilisons des LED et des ampoules basse consommation pour nos éclairages*
- *Nous recyclons les papiers imprimés pour nos impressions en interne*
- *Nous trions et recyclons tous les flyers, cartons et brochures usagés*
- *Nous recyclons nos cartouches usagées par le biais des associations locales*



## CONSTAT #1

Vous n'osez pas communiquer sur vos actions écoresponsables ?

- Toutes vos actions écoresponsables méritent d'être connues et partagées ! Certaines ne sont mêmes pas visibles !
- Montrer l'exemple, c'est aussi inciter au changement de comportement de vos visiteurs... et à leur implication le temps de leur séjour.



# CONSTATS, ENJEUX ET EXEMPLES INSPIRANTS

## ICI, ON TRIE

Chaque matière à SA PLACE

Recyclage

Compost

Déchets

Besoin d'aide? Demandez-nous!

Mission Recyclage Compostage Laurentides

ICI,

ON PRÉFÈRE LES PRODUITS LOCAUX

Nos objectifs & nos actions:

GREEN DEAL  
ma cantine s'engage  
pour une alimentation durable!

Rejoins-nous sur  
[www.greendealcantines.be](http://www.greendealcantines.be)

MANGER GREEN DEAL  
DEMAIN Cantines Durables

ICI,

ON AIME L'EAU DU ROBINET

Nos objectifs & nos actions:

GREEN DEAL  
ma cantine s'engage  
pour une alimentation durable!

Rejoins-nous sur  
[www.greendealcantines.be](http://www.greendealcantines.be)

MANGER GREEN DEAL  
DEMAIN Cantines Durables

ICI,

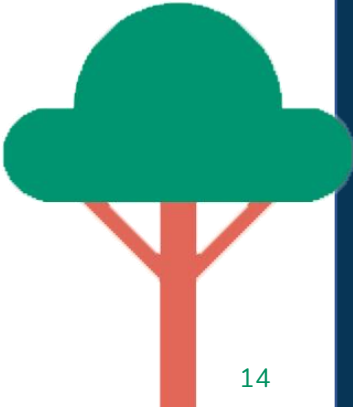
ON PRÉFÈRE LES PRODUITS DE SAISON

Nos objectifs & nos actions:

GREEN DEAL  
ma cantine s'engage  
pour une alimentation durable!

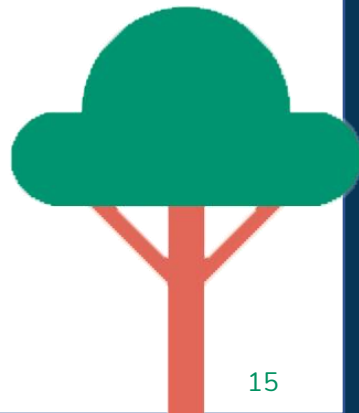
Rejoins-nous sur  
[www.greendealcantines.be](http://www.greendealcantines.be)

MANGER GREEN DEAL  
DEMAIN Cantines Durables



## CONSTAT #2

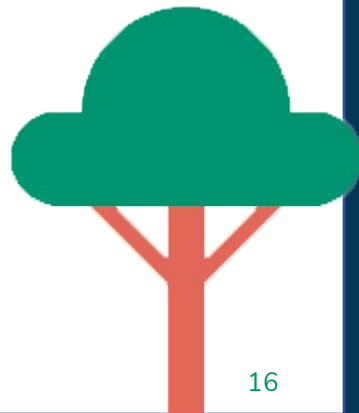
Vous craignez de vous exposer aux critiques, d'être accusé.e de greenwashing ?



## CONSTAT #2

Vous craignez de vous exposer aux critiques, d'être accusé.e de greenwashing ?

→ Donnez des preuves de votre engagement...







MENU

# la grée des landes\*\*\*\*

Éco-Hôtel Spa Yves Rocher

la grée des landes  
Éco-Hôtel Spa Yves Rocher

## PLAN DU SITE

## RÉSERVATION

📍 Cournon  
56 200 La Gacilly  
☎ +33 2 99 08 50 50  
📠 +33 2 99 93 35 40  
✉ resa.hotel@lagreedeslandes.com

📘 La Grée des Landes  
📍 La Grée des Landes

Accueil  
Esprit du Lieu  
Eco-conception  
Chambres | Cabane  
Spa Yves Rocher  
Wellness  
Restaurant bio  
La Gacilly | Bretagne  
Offres  
Coffrets cadeaux

Séminaire | Incentive  
Photos | Vidéos  
Actualités  
Presse  
Yves Rocher La Gacilly  
recrute  
Mentions légales  
Confidentialité  
Contactez nous

|                         |                      |
|-------------------------|----------------------|
| Réservez votre séjour > | Réservez une table > |
| Réservez un soin        | Offres spéciales >   |
| Coffrets Cadeaux >      |                      |

## NOTRE NEWSLETTER

J'accepte la politique de confidentialité



RÉSERVER



OFFRES



COFFRETS



ACTU



https://www.lagreedeslandes.com/fr/



La Grée des Landes est membre 1% for the Planet et à ce titre reverse 1% de son chiffre d'affaires à des associations environnementales



RECONNUE D'UTILITÉ PUBLIQUE

La Grée des Landes soutient la Fondation Yves Rocher. Pour chaque nuitée passée à La Grée des Landes un arbre est planté par la Fondation Yves Rocher.





## NOS HÉBERGEMENTS

### Nos Ecolodges :

- Impact visuel minimum
- Construction passive en bois et terre cru
- Isolation en chènevotte de chanvre
- Literie écologique fournie par Biosense, literie Bio en latex 100% naturel certifié
- Sculpture en terre crue ajourée et modelée d'arabesques qui permet d'accumuler la chaleur en hiver et de s'en protéger en été
- Murs en torchis
- Meubles achetés en recyclerie
- Tous les matériaux utilisés sont sains, naturels et dans la mesure du possible locaux



### Notre gîte

Notre gîte contigu à notre longère a été rénové en écoconstruction.

- Rénovation en écoconstruction
- Murs recouverts d'un enduit chaux/chanvre
- Cloisons et combles isolés de laine de bois et de ouate de cellulose
- Baies vitrées au sud qui réchauffent l'atmosphère et de grands velux qui inondent les chambres de lumière
- Peintures naturelles : badigeon de chaux, peinture bio et enduit chaux/poudre de marbre pour les pièces humides
- Literie écologique fournie par Biosense, literie Bio en latex 100% naturel certifié

This post is also available in: [English](#)

### Partenaires & Labels





Après une belle année 2022 pleine de souvenirs , pendant laquelle nous avons ramassé des bouquets de bonheur en quantité, nous vous remercions. 2023 se lance et nous vous promettons de prendre soin de toutes les graines que vous nous avez laissée pour les faire fructifier afin de pouvoir les partager avec vous : des rires, des sourires, des blagues, des contes, des moments détendus, des histoires de vie. Si quelques changements sont en cours sur le camping, c'est pour que tous les moments que nous passerons ensemble soient plus beaux et vous apportent du bien être.

[Lire la suite](#)

ACTUALITÉS

RESERVEZ

DORMIR ECORÉSPONSABLE ACTIVITÉS LES 17 ODD CONTACT AVIS ACCUEIL PARTAGEONS



| location mobilhome 2 pers-20m² -1 chambre- terrasse | nombre 2    |             |             |             |             |             |             |             |             |             |             |             |             |
|---|-------------|-------------|-------------|-------------|-------------|-------------|-------------|-------------|-------------|-------------|-------------|-------------|-------------|
| date/durée  | 01/04-07/07 | 08/07-14/07 | 15/07-21/07 | 22/07-18/08 | 19/08-26/08 | 27/08-30/08 | 31/08-03/09 | 04/09-10/09 | 11/09-17/09 | 18/09-24/09 | 25/09-30/09 | 01/10-07/10 | 08/10-14/10 |
| semaine   | 370 €       | 400 €       | 500 €       | 660 €       | 470 €       | 270 €       |             |             |             |             |             |             |             |
| 1ere nuit   | 80 €        | 70 €        | 60 €        | 70 €        | 60 €        | 70 €        | 90 €        | 70 €        | 50 €        | 80 €        | 60 €        | 70 €        | 80 €        |
| nuit supplémentaire                                 | 60 €        | 70 €        | 60 €        | 70 €        | 60 €        | 70 €        | 90 €        | 70 €        | 50 €        | 80 €        | 60 €        | 70 €        | 80 €        |
| nbre nuits mini                                     | 3           | 3           | 3           | 4           | 3           | 3           | 3           | 3           | 3           | 3           | 3           | 3           | 3           |

| location chalet 2 pers-18m² -1 chambre- terrasse couverte | nombre 2    |             |             |             |             |             |             |             |             |             |             |             |             |
|---|-------------|-------------|-------------|-------------|-------------|-------------|-------------|-------------|-------------|-------------|-------------|-------------|-------------|
| date/durée  | 01/04-07/07 | 08/07-14/07 | 15/07-21/07 | 22/07-18/08 | 19/08-26/08 | 27/08-30/08 | 31/08-03/09 | 04/09-10/09 | 11/09-17/09 | 18/09-24/09 | 25/09-30/09 | 01/10-07/10 | 08/10-14/10 |
| semaine   | 330 €       | 500 €       | 620 €       | 800 €       | 590 €       | 330 €       |             |             |             |             |             |             |             |
| 1ere nuit   | 90 €        | 100 €       | 80 €        | 90 €        | 80 €        | 100 €       | 80 €        | 120 €       | 90 €        | 100 €       | 80 €        | 130 €       | 90 €        |
| nuit supplémentaire                                       | 70 €        | 80 €        | 60 €        | 70 €        | 60 €        | 80 €        | 60 €        | 100 €       | 70 €        | 80 €        | 60 €        | 110 €       | 70 €        |
| nbre nuits mini   | 3           | 3           | 3           | 4           | 3           | 3           | 3           | 3           | 3           | 3           | 3           | 3           | 3           |

| Pod en bois 2 pers  | Chalet nordique 3 pers | Kabane 2 adultes-2enfants | Yourte en bois 4 pers |      |
|---------------------|------------------------|---------------------------|-----------------------|------|
| date/durée          | 01/04-30/10            | 01/04-30/10               | 01/04-30/10           |      |
| 1ere nuit           | 60 €                   | 80 €                      | 70 €                  | 80 € |
| nuit supplémentaire | 60 €                   | 60 €                      | 60 €                  | 60 € |

| emplacements nus ( tente, caravane, camping-car, tinyhouse) |             |             |             |
|---|-------------|-------------|-------------|
| catégorie à la nuitée                                       | 28/03-26/07 | 07/07-25/08 | 26/08-30/10 |
| Forfait 2 pers+amp+voiture+carave+camp-car                  | 19 €        | 22 €        | 19 €        |
| Electricité 10 A  | 5 €         | 5 €         | 5 €         |
| adulte supplémentaire                                       | 3 €         | 5 €         | 3 €         |
| Enfant - 12 ans   | 1,50 €      | 3 €         | 1,50 €      |
| animal domestique   | 3 €         | 3 €         | 3 €         |
| véhicule supplémentaire                                     | 2 €         | 2,50 €      | 2 €         |
| Caravane + lin  | 20 €        | 20 €        | 20 €        |

| divers                        |      |
|-------------------------------|------|
| à l'unité €                   |      |
| Location 1 paire de draps/lit | 15 € |
| jeton lave linge              | 5 €  |
| jeton sèche linge             | 3 €  |

taxe de séjour : 0€20 par jour et par personne à partir de 18 ans

Page 4

[Lire la suite](#)

TARIFS 2023 location mobilhome 4 pers-22m² -2 chambres- terrasse semi couverte nombre 4 dates/durée 01/04-07/07 08/07-14/07 15/07-21/07 22/07-18/08 19/08-26/08 25/08-30/10 semaine 370 € 500 € 600 € 750 € 600 € 370 € dates/durées 01/04-06/04 07/04-10/04 11/04-27/04 28/04-01/05 02/05-04/05 05/05-08/05 09/05-12/05 13/05-20/05 21/05-25/05 26/05-29/05 30/05-30/06 01/07-01/09 02/10-30-10 1ere nuit 90 € 100 € 80 € 90 € 80 € 100 €...

[Précédent](#)

[Mentions légales](#)

[Suivant](#)



## Adhérer à un réseau

### Adhésion de Tourisme Hérault au réseau ATD



The screenshot shows the website for Tourisme Hérault. At the top, there is a navigation menu with items: L'AGENCE, MARKETING, DÉVELOPPEMENT, OBSERVATION, RELAIS DES OT, MEDIA, and NOS AUTRES SITES. Below the navigation, a banner reads "Bienvenue sur le site de l'Agence de Développement Touristique de l'Hérault". The main section is titled "ADHÉSION ATD" and includes a sub-header "Hérault Tourisme renouvelle son adhésion en 2022 en tant que 'tête de réseau' à l'Association des Acteurs du Tourisme Durable - une source d'info et des avantages pour l'ensemble de ses membres...". A logo for ATD (Acteurs du tourisme durable) is displayed. Below the logo, there is a list of missions: favoriser les synergies entre les différents acteurs, informer ses membres sur les bonnes pratiques et l'actualité du secteur, former les professionnels à la nécessité d'intégrer les enjeux du développement durable dans leur métier, and représenter les acteurs du tourisme durable auprès des instances professionnelles, institutionnelles, et des médias. At the bottom, it states that by adhering to the "tête de réseau", Tourisme Hérault allows its active members to participate in certain actions reserved for members, such as web-cafés and a 50% discount on their own membership.

## Réaliser des portes ouvertes

### Portes ouvertes du jardin de l'hébergement Le Jardin du Marais - Cotentin

Actu > Normandie > Manche

## Dernier week-end pour profiter des jardins du Cotentin

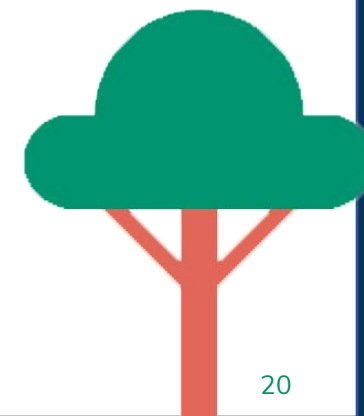
Les jardins du Cotentin sont encore ouverts ce week-end des 11 et 12 septembre 2021. L'ultime occasion de cueillir idées et conseils...



À Audouville-la-Hubert, Paul Beugin accueillera les visiteurs avec plaisir ce week-end, comme tous les autres jardins de l'association Cotentin Côté Jardins. (©La Presse de la Manche)

## Candidater à des concours

### Office de tourisme Vallée de la Bruche lauréat des Trophées Horizon



**AGIR  
AU QUOTIDIEN**  
www.esdw.eu

**SEMAINE  
EUROPÉENNE  
DU DÉVELOPPEMENT  
DURABLE**  
18. SEPT-8. OCTOBRE

**SEMAINE EUROPÉENNE  
DE LA RÉDUCTION  
DES DÉCHETS**

*Week-end Bienvenue  
dans mon jardin au naturel*

10<sup>ème</sup> édition

**11 | 12  
JUIN 2022**

500 JARDINS OUVERTS À LA VISITE  
dans plus de 50 départements  
pour découvrir les  
techniques de jardinage  
au naturel et partager  
un moment de convivialité

mon-jardin-naturel.cpie.fr

Entrée libre

**SEMAINE  
EUROPÉENNE  
DE LA MOBILITÉ**  
16 - 22 SEPTEMBRE

**18<sup>°</sup> SEMAINE POUR LES  
ALTERNATIVES AUX  
PESTICIDES**  
DU 20 AU 30 MARS 2023

PORTES OUVERTES    PROJECTIONS DE FILMS  
ANIMATIONS    ATELIERS    CONFÉRENCES

*Ensemble,  
Cultivons l'avenir !*

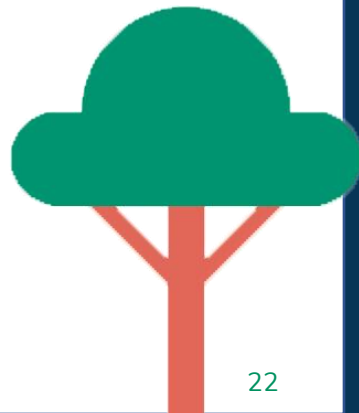
semaine-sans-pesticides.fr    générations FUTURES

## CONSTAT #2

Vous craignez de vous exposer aux critiques, d'être accusé.e de greenwashing ?

→ Donnez des preuves de votre engagement...

→ Adoptez une approche transparente, exposant les bons coups mais aussi les éventuelles limites, ou les points à améliorer



# Tout ce qu'il nous reste à faire

Parce que notre marque est encore loin d'être parfaite.

Notre objectif, c'est de fabriquer des vêtements qui abîment moins la planète et les humains. Pour y arriver, on sait que le chemin est encore long. Voici la liste de nos principales limites et les pistes de solutions pour essayer de les repousser.

S'il vous semble qu'on a oublié certaines ou si vous avez des idées pour surmonter nos limites, ça nous intéresse vraiment ! Écrivez-nous à [hello@loom.fr](mailto:hello@loom.fr) pour nous en faire part.

**Traçabilité**

Impact environnemental

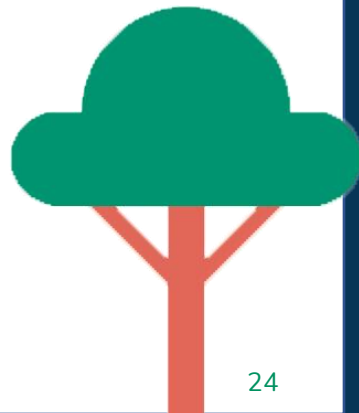
Impact social

Tracabilité des matières



## CONSTAT #3

Vous avez peur que vos messages soient ennuyeux, moralisateurs voire culpabilisants ?

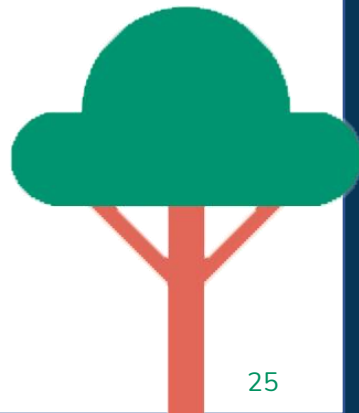




## CONSTAT #3

Vous avez peur que vos messages soient ennuyeux, moralisateurs voire culpabilisants ?

→ Soignez la mise en page



# Il existe des sites en ligne gratuits pour réaliser très facilement des supports de communication esthétiques

## Affiches

Afficher tout



**Affiche Conseils po...**  
Affiche par Canva Crea...



**Vert avec Icône de ...**  
Affiche par Canva Crea...



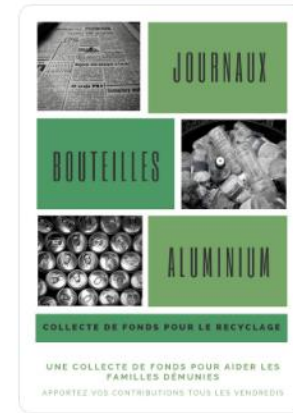
**Moutarde et Blanc ...**  
Affiche par Canva Crea...



**Jaune et Saumon ...**  
Affiche par Canva Crea...



**Affiche Éducation m...**  
Affiche par Canva Crea...



**Campagne de recy...**  
Affiche par Canva Crea...



**Beige Minimaliste ...**  
Affiche par Fatma Nur ...

## Publications Instagram

## Publications Facebook



**Générique - voyage blog titre i...**  
Publication Instagram par Canva Cr...



**Publication Instagram de moti...**  
Publication Instagram par Sevcan B...



**Café Minimal Instagram Post**  
Publication Instagram par Fatma Nu...



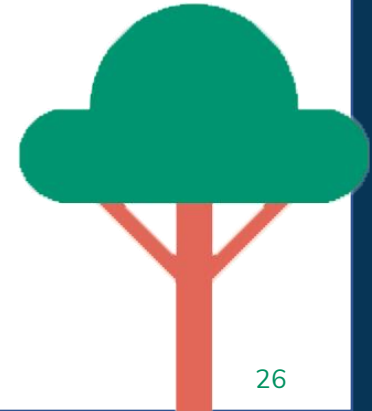
**Bleu plage Montage simple Publicati...**  
Publication Facebook par e2 contributor



**Jaune Orange Photo Bonjour Motivat...**  
Publication Facebook par Sandra Bertilla

[https://www.canva.com/fr\\_fr](https://www.canva.com/fr_fr)

Canva, VistaCreate (Crello), Stencil...

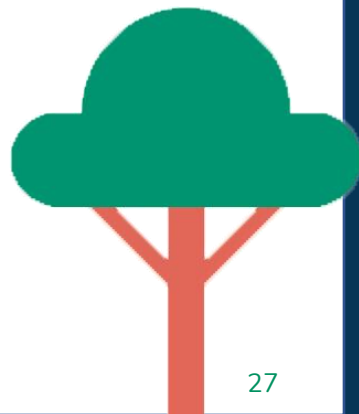


## CONSTAT #3

Vous avez peur que vos messages soient ennuyeux, moralisateurs voire culpabilisants ?

→ Soignez la mise en page

→ Adoptez l'humour !

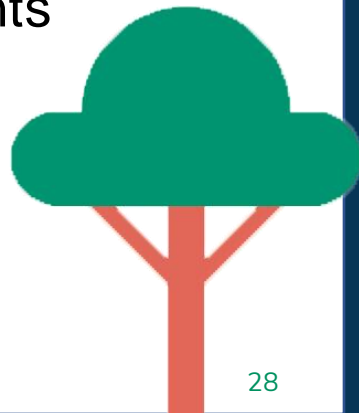


## L'usage du nudge marketing

Le nudge marketing est une manière de communiquer **ludique et humoristique**. Il permet une **approche différente**, faisant passer certains messages plus aisément que par la voie traditionnelle, souvent orientée sur la restriction, tandis que le nudge est **incitatif**.

Il emploie la méthode du "**little and often**" (**peu mais souvent**) pour sensibiliser sans culpabiliser l'utilisateur dans sa pratique.

Il utilise les **biais cognitifs** du cerveau humain pour influencer sur les comportements



## L'usage du nudge marketing

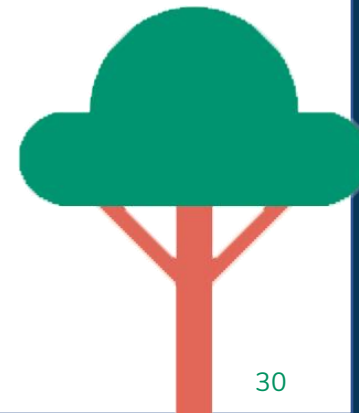
La communication sur les comportements à adopter en pleine nature du  
Parc Naturel Régional des Pyrénées Catalanes



# CONSTATS, ENJEUX ET EXEMPLES INSPIRANTS

## L'usage du nudge marketing

Les supports de sensibilisation aux écogestes pour les hébergeurs partenaires du Parc National de la Vanoise





**A vélo c'est le pied!**

|                       |                          |                          |
|-----------------------|--------------------------|--------------------------|
| Centre Bourg          | 10 litres                | 20 litres                |
| Marché (samedi matin) | 10 litres                | 20 litres                |
| Plage                 | 10 litres                | 20 litres                |
| Supermarché           | 10 litres                | 20 litres                |
| Pizzeria              | 10 litres                | 20 litres                |
|                       | <input type="checkbox"/> | <input type="checkbox"/> |

**4 conseils pour un bon conseil**

- Je mets le fer à repasser à l'endroit.
- Je mets le fer à repasser à l'endroit.
- Je mets le fer à repasser à l'endroit.
- Je mets le fer à repasser à l'endroit.

## L'usage du nudge marketing

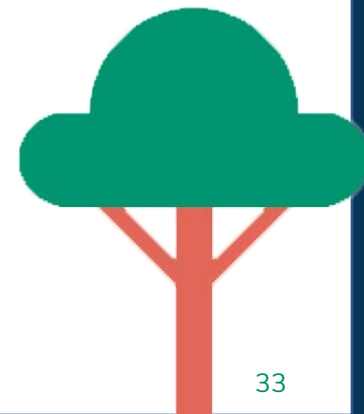
Les tweets du Poulpe Commun par Le Parc National des Calanques de  
Marseille





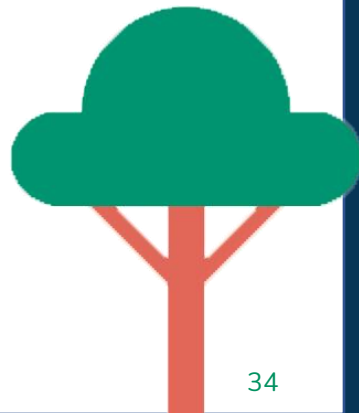
## L'usage du nudge marketing

Les stickages amusants sur les escaliers de la station de métro Gare de Part-Dieu à Lyon pour éviter les files d'attente aux escalators



## CONSTAT N°4

Vous ne savez pas par où commencer ?

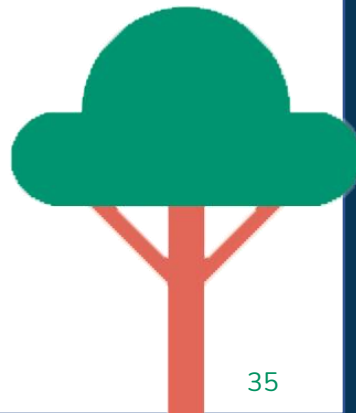


## CONSTAT N°4

Vous ne savez pas par où commencer ?

→ Au préalable, il est important d'identifier :

→ Vos publics-cible : à qui principalement allez-vous vous adresser ?

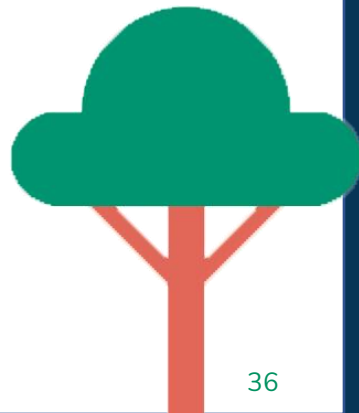


## CONSTAT N°4

Vous ne savez pas par où commencer ?

→ Au préalable, il est important d'identifier :

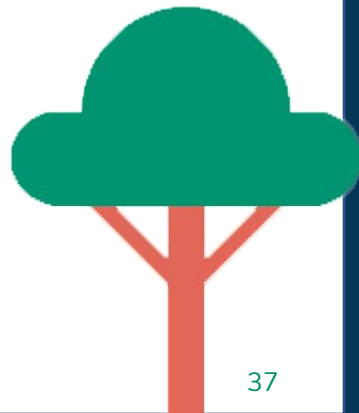
→ Vos messages clés : que souhaitez-vous leur transmettre ?  
Révéler vos engagements ? Les impliquer ?



## CONSTAT N°4

Vous ne savez pas par où commencer ?

- Au préalable, il est important d'identifier :
  - Les canaux et les outils de communication dont vous disposez pour les atteindre



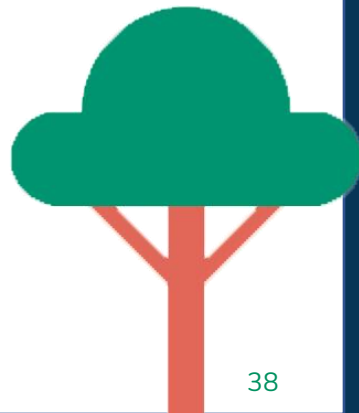
## CONSTAT N°4

Vous ne savez pas par où commencer ?

→ Personnaliser votre signature mail en y ajoutant une phrase sur un de vos engagements, le label obtenu cette année, un concours gagné, une démarche environnementale en cours...

Manon Robert - Chargée de production - Atemia  
+33 6 18 72 84 91 - +33 4 79 65 24 07 - [www.atemia.org](http://www.atemia.org)  
Rennes - Chambéry - Chamonix  
Absente les mercredis.  
[Découvrez Nordicéa, notre site touristique en Savoie](#)  
[Abonnez-vous à notre lettre d'information](#)

\*\*\*\*\*  
Ma signature est sobre et sans image. C'est pour limiter le poids de cet email et son impact environnemental. D'ailleurs, je vous invite à le supprimer s'il n'est pas indispensable de le conserver. Pour en savoir plus : <https://atemia.org/travail-en-cours-sur-la-sobriete-numerique-en-interne/>  
\*\*\*\*\*



## CONSTAT N°4

Vous ne savez pas par où commencer ?

→ Intégrer vos engagements dans la section Qui sommes nous, ou créer une page dédiée à votre engagement sur votre site internet



<https://www.campinglemesanges.fr/eco-camping/>

### NOS ACTIONS SUR LE CAMPING

Nos actions en faveur de la diminution de nos impacts climatiques, de la valorisation des circuits courts et d'une consommation responsable, ainsi que de la préservation de l'environnement sont nombreuses. Découvrez-les plus en détail et par domaine :

- FOURNISSEURS**  
Approvisionnement en circuits courts et produits (alimentaires, d'entretien...) à faible impact sur l'environnement
- ÉNERGIE**  
Électricité 100 % renouvelable et maîtrise de la consommation des bâtiments
- DÉCHETS & ASSAINISSEMENT**  
Tri sélectif, compost, poules et assainissement de l'eau par phytoépuration (roseaux)
- ÉCO-CONSTRUCTION**  
Nouvelles structures auto-construites à l'aide de matériaux écologiques
- BIODIVERSITÉ**  
Grande variété d'espaces naturels favorables à la biodiversité : étang, zones de prairies, zones boisées, potager, verger...
- MOBILITÉ**  
Tarif spécial accordé aux campeur-euses non motorisés-es !

## CONSTAT N°4

Vous ne savez pas par où commencer ?

→ Vos réseaux sociaux : faites des posts sur vos actualités « durables »

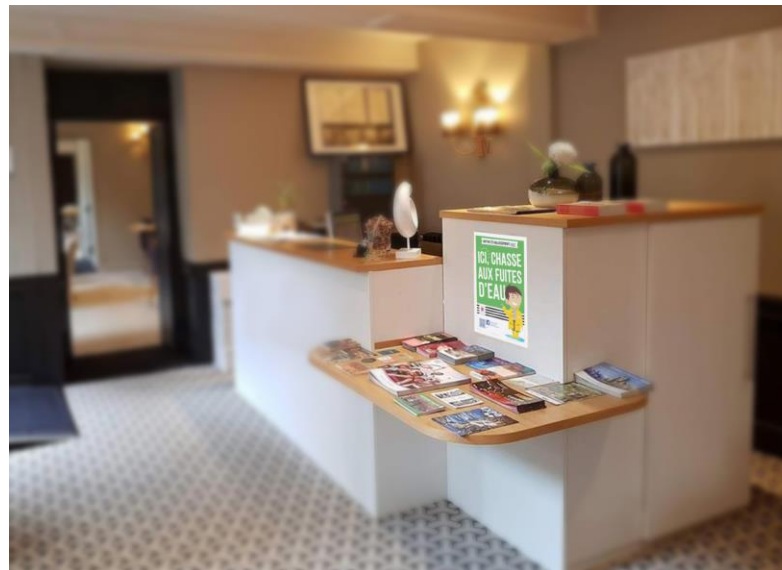




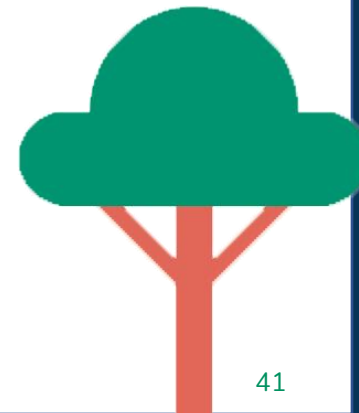
## CONSTAT N°4

Vous ne savez pas par où commencer ?

→ Vos locaux : apposez des affiches pour sensibiliser vos visiteurs



Affiches développées par  
l'ADEME pour l'Ecolabel  
Européen



## CONSTAT N°4

Vous ne savez pas par où commencer ?

→ Vos locaux : : Des stickers aux points stratégiques : fontaine à eau, poubelles, interrupteurs...

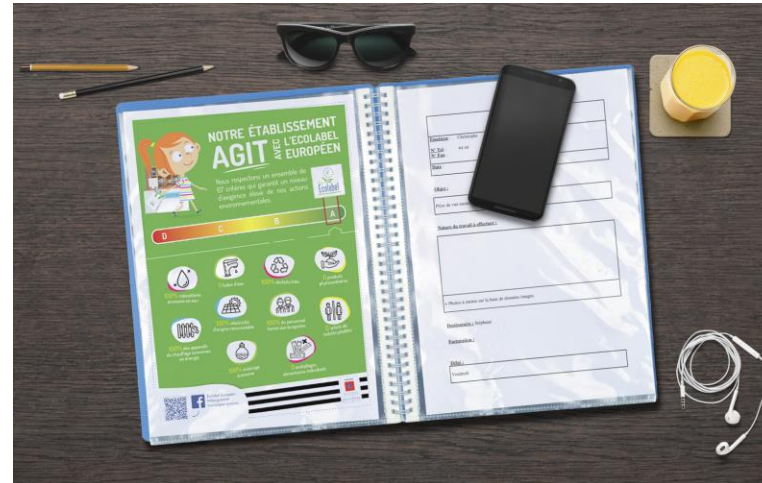
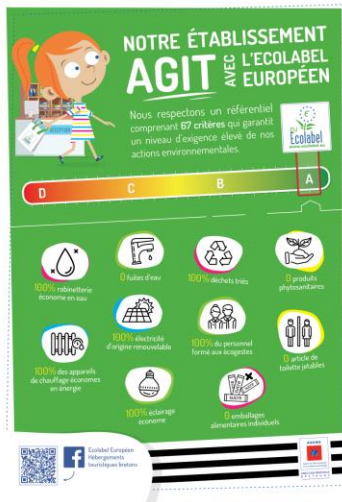


Stickers développés pour  
le réseau Gîtes de France  
35-56-22

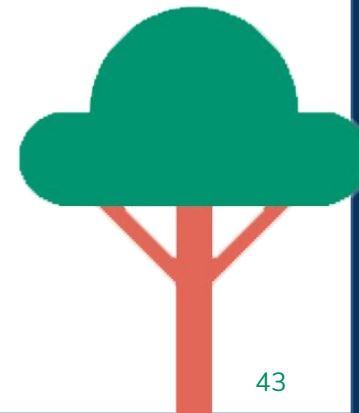
## CONSTAT N°4

Vous ne savez pas par où commencer ?

→ Vos locaux : Une fiche synthèse de vos engagements à intégrer dans votre livret d'accueil... ou sur la porte de vos toilettes !



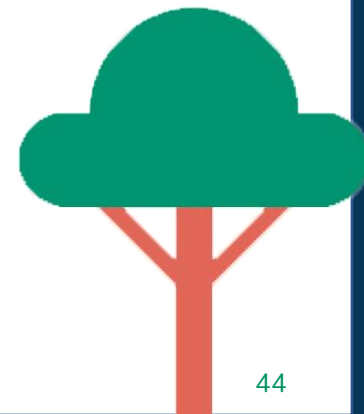
Fiches développées par  
l'ADEME pour l'Ecolabel  
Européen



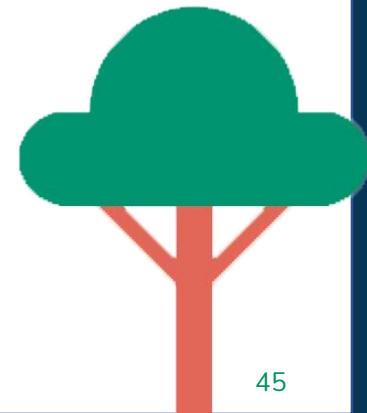
**afnor**



Elisabeth Ferro-Vallé  
**AFNOR**



**Une question ? Une remarque ? Un retour d'expérience à partager ?**





三

MERCI POUR VOTRE  
PARTICIPATION!

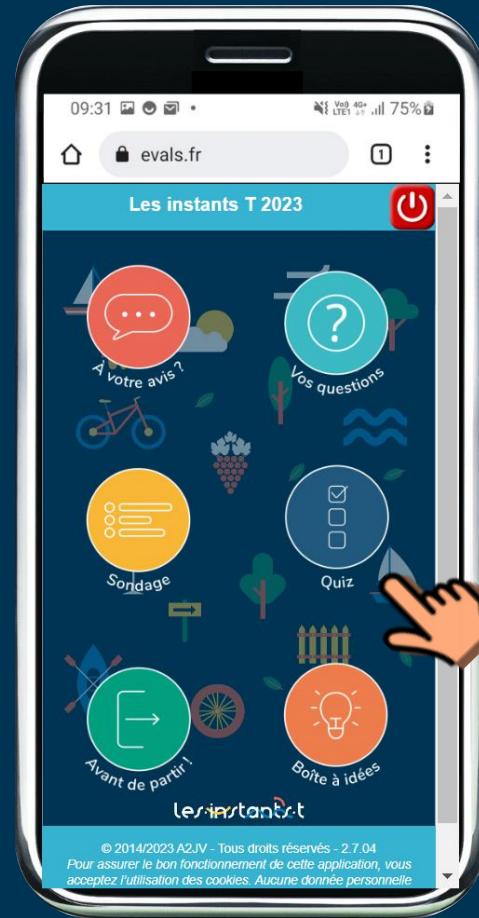
Les·instants·t

# Quiz...



ou

**evals.fr**  
Code **INST**



# COCKTAIL DEJEUNATOIRE & NETWORKING

12h45 – 14h15

Buffet et plat chaud, par Messieurs Dam's :

A base de produits frais, locaux et de saison, en circuit court

Retrouvez le menu détaillé au niveau du traiteur pour plus d'informations

*Les potes qui mijotent !*  
**Mr Dam's!**

Les·instant·t

