



Et si on donnait la parole aux visiteurs ?

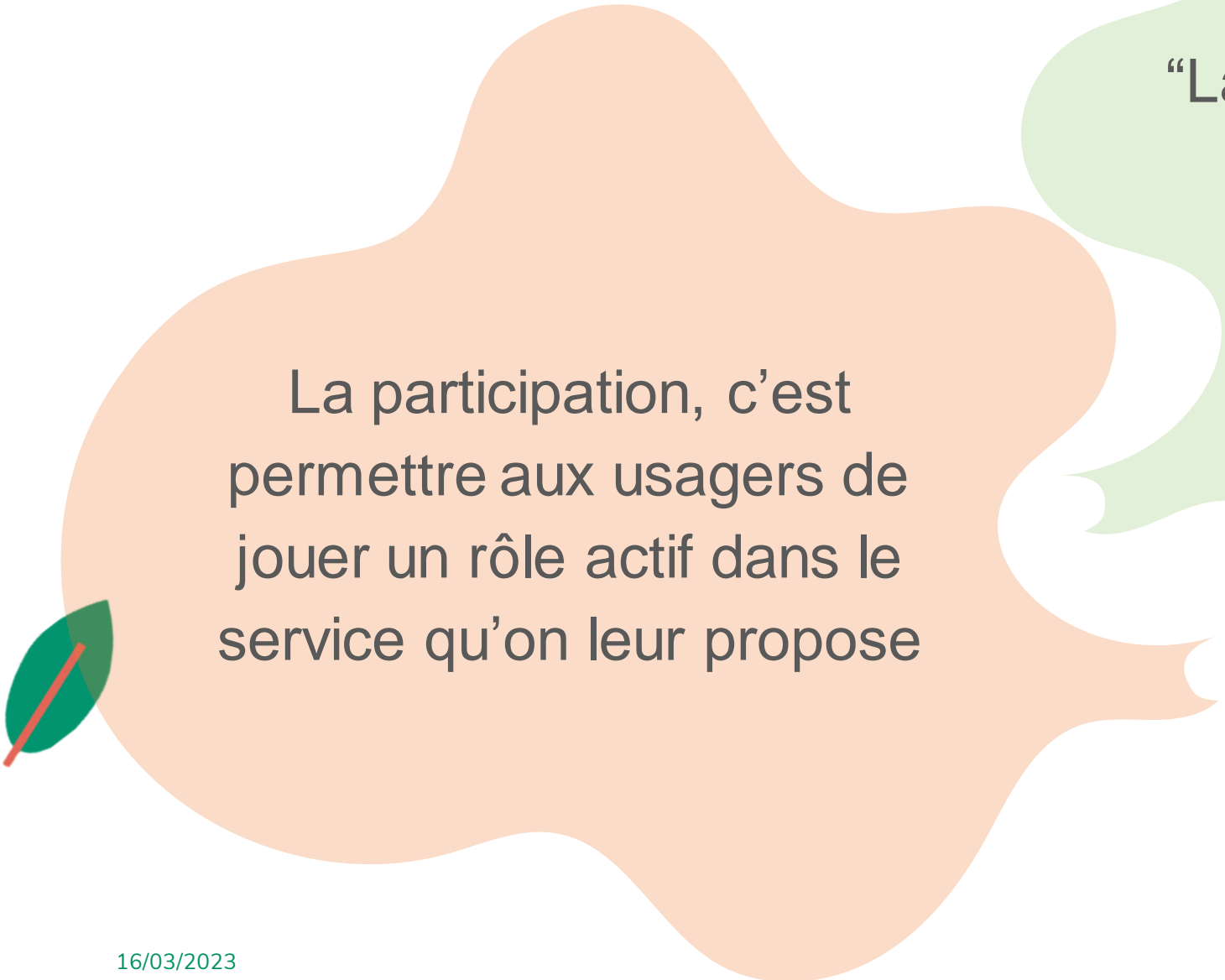
Démarches participatives lieux de Patrimoine et sites de visite



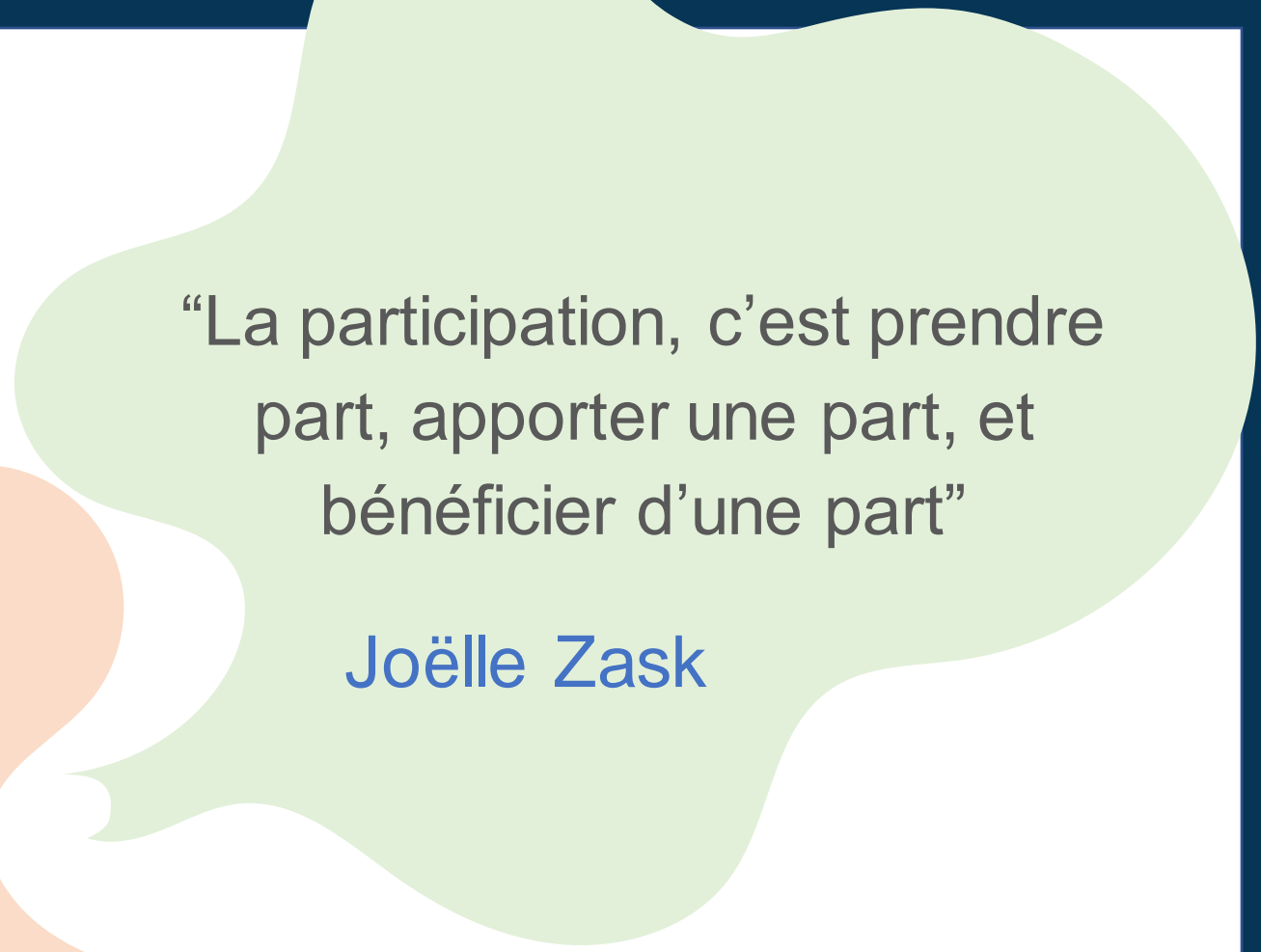
Bonjour !

Les·instant^s·t

artizest



La participation, c'est permettre aux usagers de jouer un rôle actif dans le service qu'on leur propose



“La participation, c'est prendre part, apporter une part, et bénéficier d'une part”

Joëlle Zask





les·instantos·t

Ecueils et limites de la participation

Les faux-pas à éviter

FAUX-PAS FRÉQUENTS



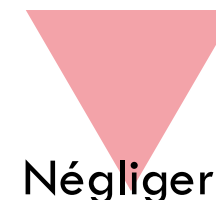
Prétendre



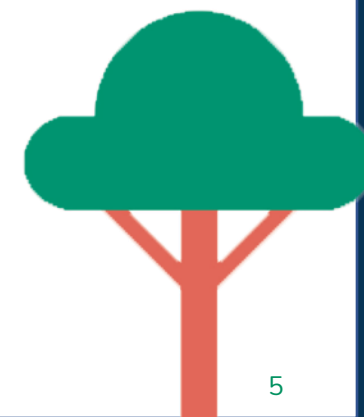
Pré-déterminer



Capter



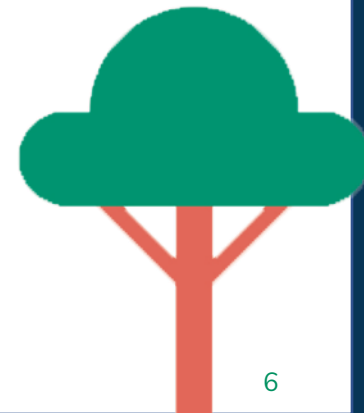
Négliger





- Effacement de l'expertise professionnelle
- Démagogie culturelle
- Primauté du divertissement sur l'éveil intellectuel

→ L'expertise comme **recours** (Sylvain Amic, Directeur RMN Rouen)





Penser son action participative

Point de départ et étapes clés

les·instants·t



Objectif



Transparence

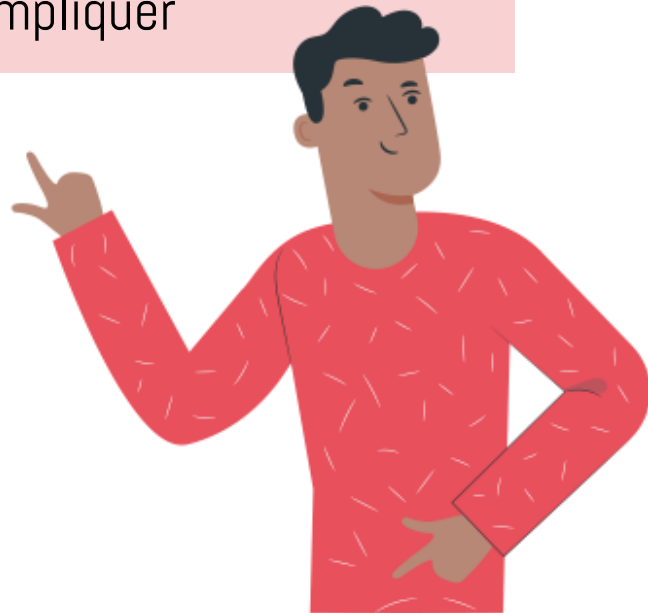


Impact

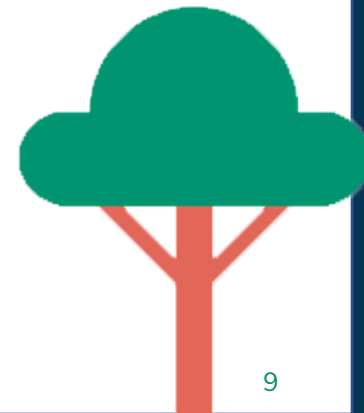


LE POINT DE DEPART

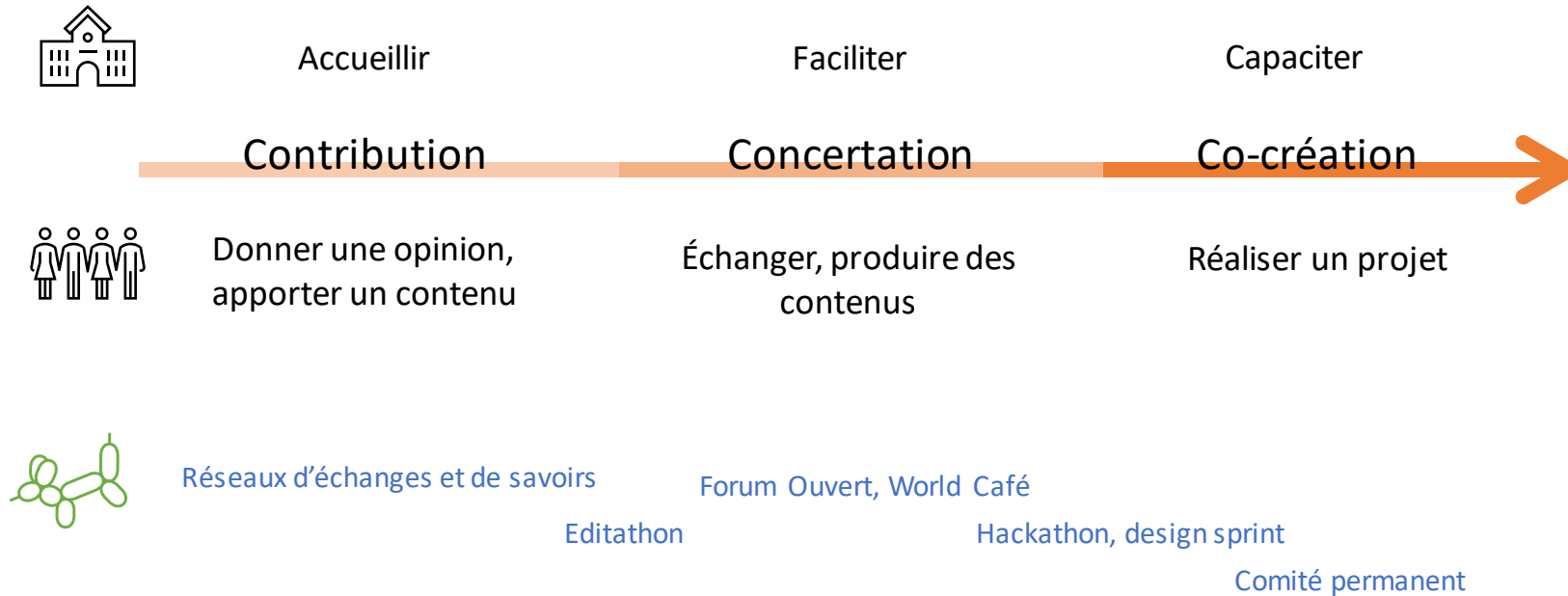
Partir d'un **public cible** avec lequel on souhaite travailler (qui est jugé prioritaire, ou qui est déjà activité/mobilisé...) et définir un projet permettant de l'impliquer



Partir **d'une problématique** ou d'un projet qui se prête bien à la participation du public et choisir le public le plus adapté

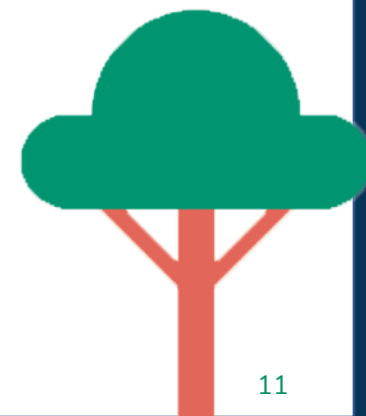
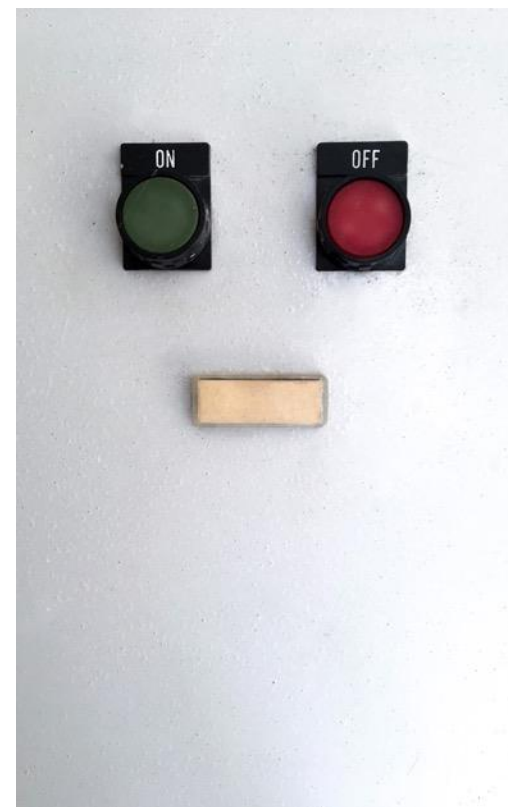
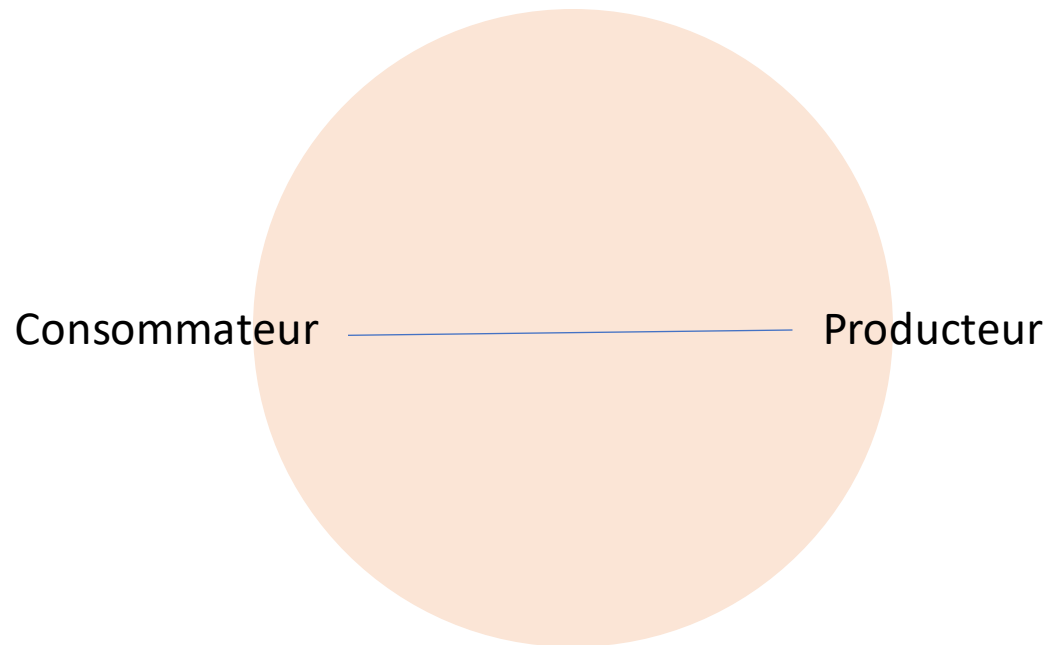


TYPOLOGIES D' ACTIONS



ET SI ON DONNAIT LA PAROLE
AUX VISITEURS ?

LE JUSTE MILIEU



Quelques exemples



les·instant·t

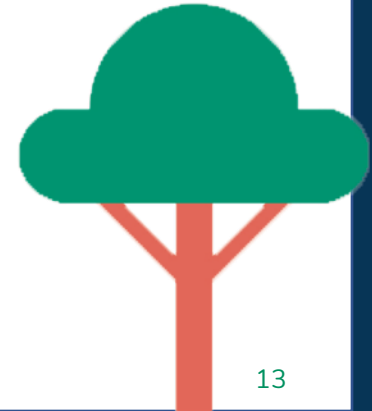
ET SI ON DONNAIT LAPAROLE
AUX VISITEURS ?

WALK YOUR CITY



THE COMMUNITY-POWERED
PEDESTRIAN WAYFINDING
PLATFORM

WALK
[YOUR CITY]



CARENE Agglomération **SAINT-NAZAIRE**

MON APPLICATION MOBILE

LA CARENE SAINT-NAZAIRE AGGLOMÉRATION PRÉPARE UNE APPLICATION MOBILE À DESTINATION DES HABITANTS. AFIN QU'ELLE CORRESPONDE À VOS BESOINS, NOUS SOUHAITONS VOUS CONSULTER. TOUT CE QUE VOUS POURREZ NOUS DIRE SERA UTILE, ALORS N'HÉSITEZ PAS !

► **Au quotidien, cela me faciliterait la vie si l'appli pouvait ...**
Collez une ou des gommettes dans toutes les sections qui vous semblent prioritaires. Remplissez-les de gauche à droite pour voir les sections se remplir de couleur.

Exemple : Section

À vous de jouer !

- Me dire ce qu'il y a à faire et à voir ce soir ou ce week-end**
- Me dire ce que mangent mes enfants à la cantine**
- Me permettre de signaler un problème sur la voie publique**
- Me permettre de prendre RDV pour renouveler mon passeport**
- Me dire quel temps il fait ou quelle est la qualité de l'air**
- Me montrer l'annuaire des élus et leurs dernières délibérations**
- M'indiquer l'horaire de mon bus ou les stationnements libres**
- M'afficher la liste et la localisation des plages**
- M'indiquer la déchetterie la plus proche et ses horaires**

► **L'application mobile idéale, que vous permettrait-elle de faire au quotidien ?**
À vous la parole, écrivez-nous toutes vos envies ou idées que nous n'aurions pas mentionnées ci-dessus

Informations sur temps, météo sur les marchés
Des conseils pour réduire les déchets & donner à nouveau
Couverture du logement
des permis (liés V&L) mobil au temps réel

CARENE Agglomération **SAINT-NAZAIRE**

MON APPLICATION MOBILE

LA CARENE SAINT-NAZAIRE AGGLOMÉRATION PRÉPARE UNE APPLICATION MOBILE À DESTINATION DES HABITANTS. AFIN QU'ELLE CORRESPONDE À VOS BESOINS, NOUS SOUHAITONS VOUS CONSULTER. TOUT CE QUE VOUS POURREZ NOUS DIRE SERA UTILE, ALORS N'HÉSITEZ PAS !

► **Au quotidien, cela me faciliterait la vie si l'appli pouvait ...**
Collez une ou des gommettes dans toutes les sections qui vous semblent prioritaires. Remplissez-les de gauche à droite pour voir les sections se remplir de couleur.

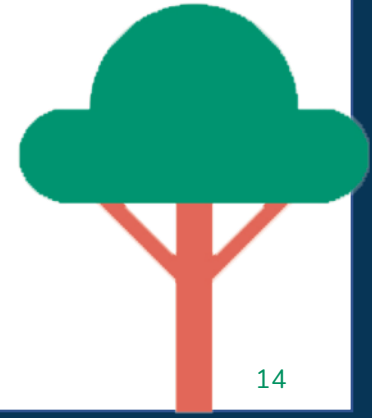
Exemple : Section

À vous de jouer !

- L'AGENDA ET LES ACTUALITÉS**
- Les sorties, les actualités locales, les annonces de travaux, etc.
- LES INFOS FAMILLE**
- Le menu de la cantine, les établissements scolaires (liste et inscriptions), etc.
- SIGNALER UN PROBLÈME**
- Danger sur l'espace public, éclairage, propreté publique, espaces verts, etc.
- LA PRISE DE RDV en MAIRIE**
- PACS, mariage, parrainage, carte d'identité, passeport, etc.
- LA MÉTÉO**
- Le ciel, les marées, la qualité de l'air
- LES ANNONCES MUNICIPALES**
- Le conseil municipal, l'annuaire des élus et des services, les annonces municipales, etc.
- LES TRANSPORTS**
- Les lignes de bus et les horaires, stationnement voiture, vélo, etc.
- LES INFOS SPORTS et LOISIRS**
- Liste et horaires piscines, plages, médiathèque, sports, école d'art, etc.
- LES INFOS "VIE PRATIQUE"**
- Liste et horaires des marchés, des déchetteries, infos travaux, etc.

► **L'application mobile idéale, que vous permettrait-elle de faire au quotidien ?**
À vous la parole, écrivez-nous toutes vos envies ou idées que nous n'aurions pas mentionnées ci-dessus

JOURS etc. MANIFESTAT
Sejourner sur le site est basé sur le site de la mairie pour faciliter le service aux visiteurs
Services de chat des élus
Les services de chat des élus pour faciliter le service aux visiteurs et pour faciliter

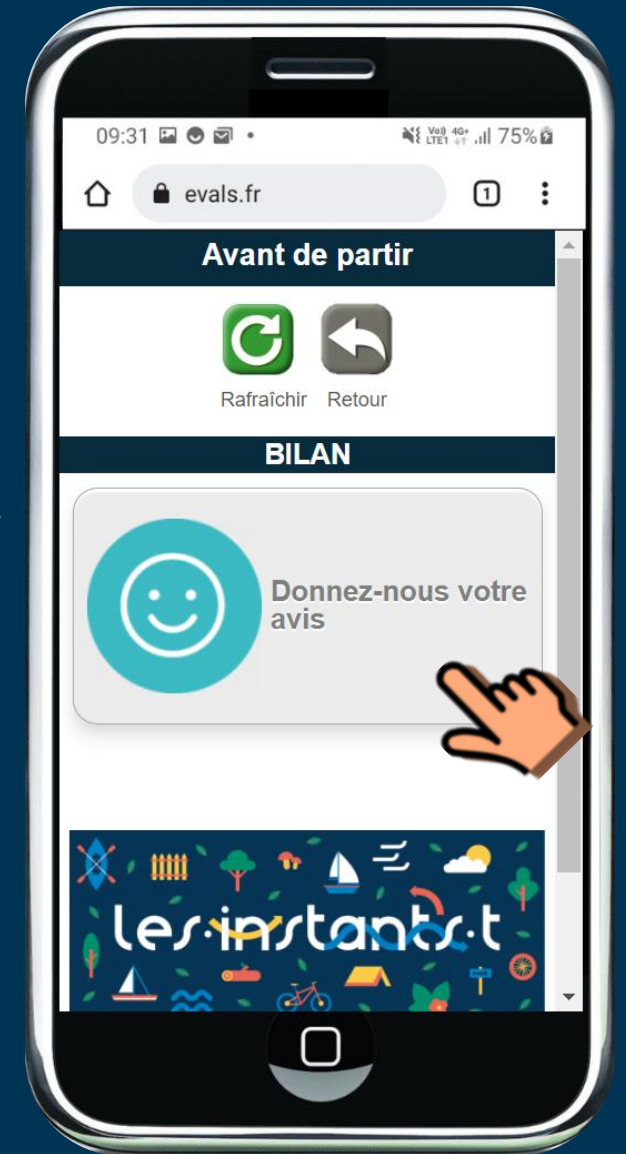
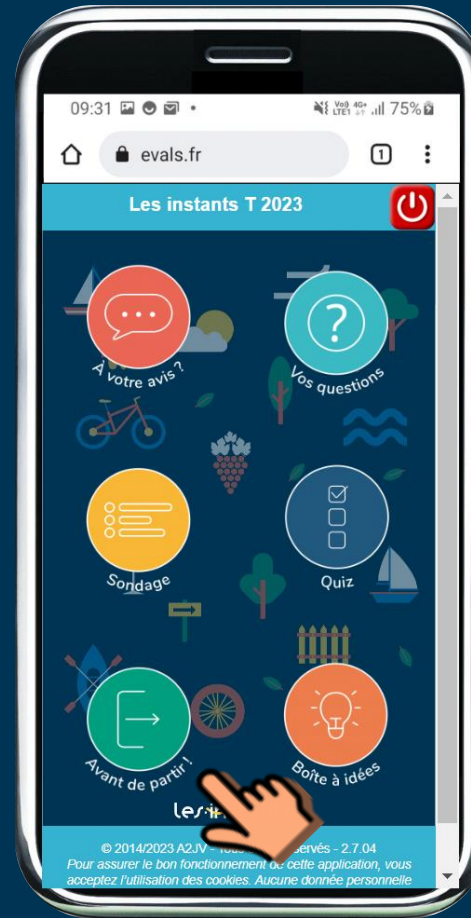


Avant de partir !



ou

evals.fr
Code **INST**





Les·instants·t



Alexia JACQUES-CASANOVA
Consultante et facilitatrice
info@artizest.fr

www.artizest.fr

artizest
créez pour et avec votre public