



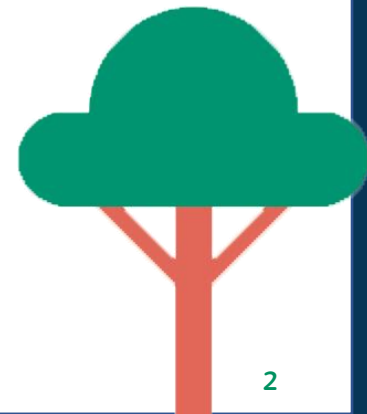
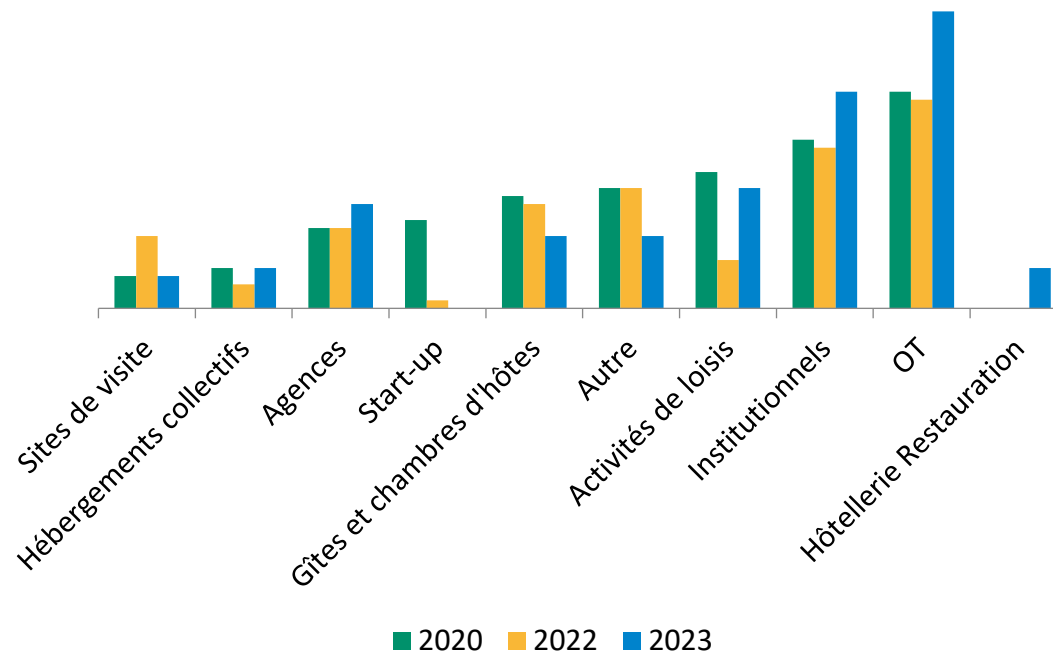
# les instants.t

## BILAN ENVIRONNEMENTAL

Instants t 2023 – 16 mars

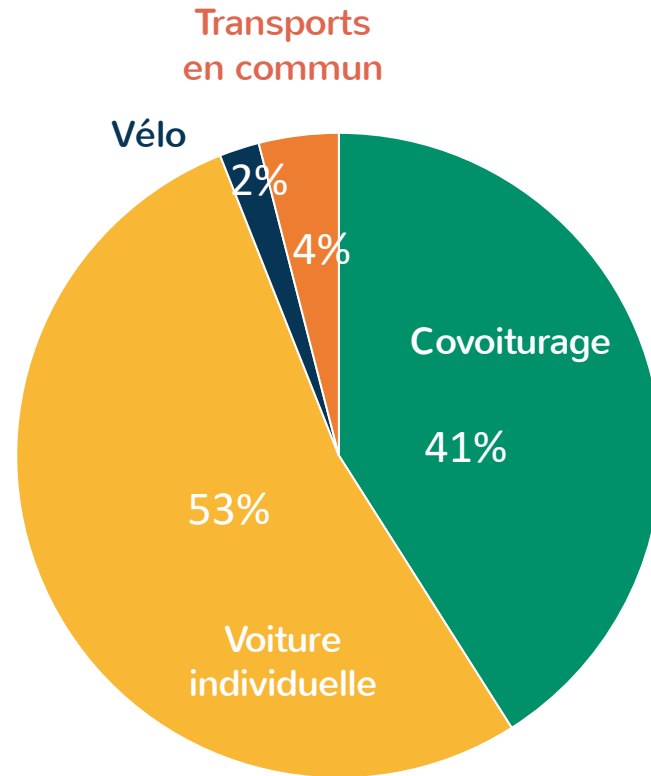
# LES PARTICIPANTS

**156 inscrits**  
**124 participants** (vs 110 en 2022)  
(Hors LAD et intervenants)

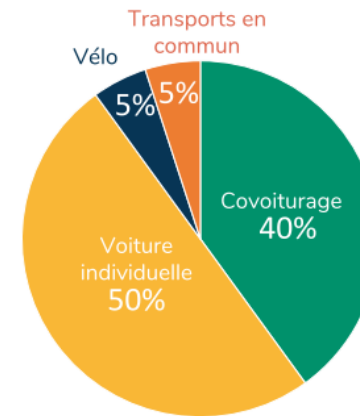


# LES PARTICIPANTS - DÉPLACEMENTS

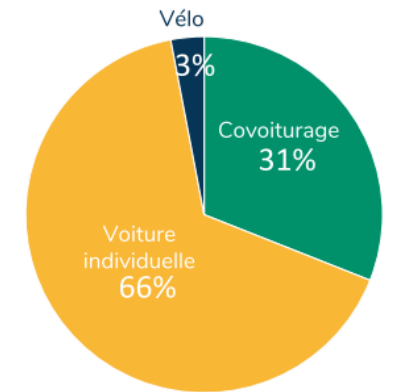
2023\*



2022



2020



55,6 km

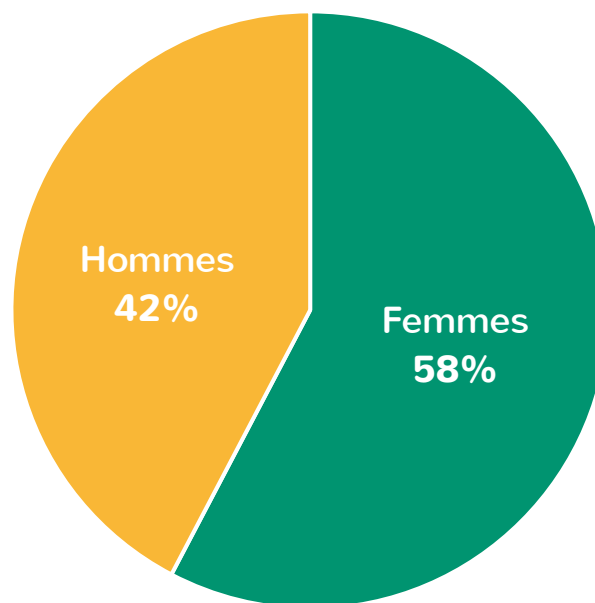
parcourus en moyenne par  
personne Aller/retour

\*133 répondants

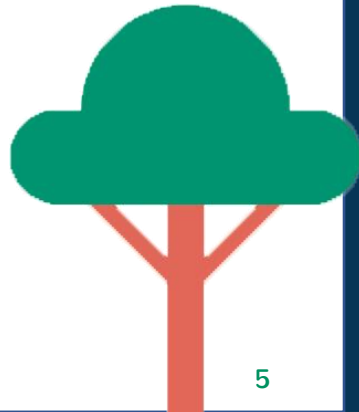
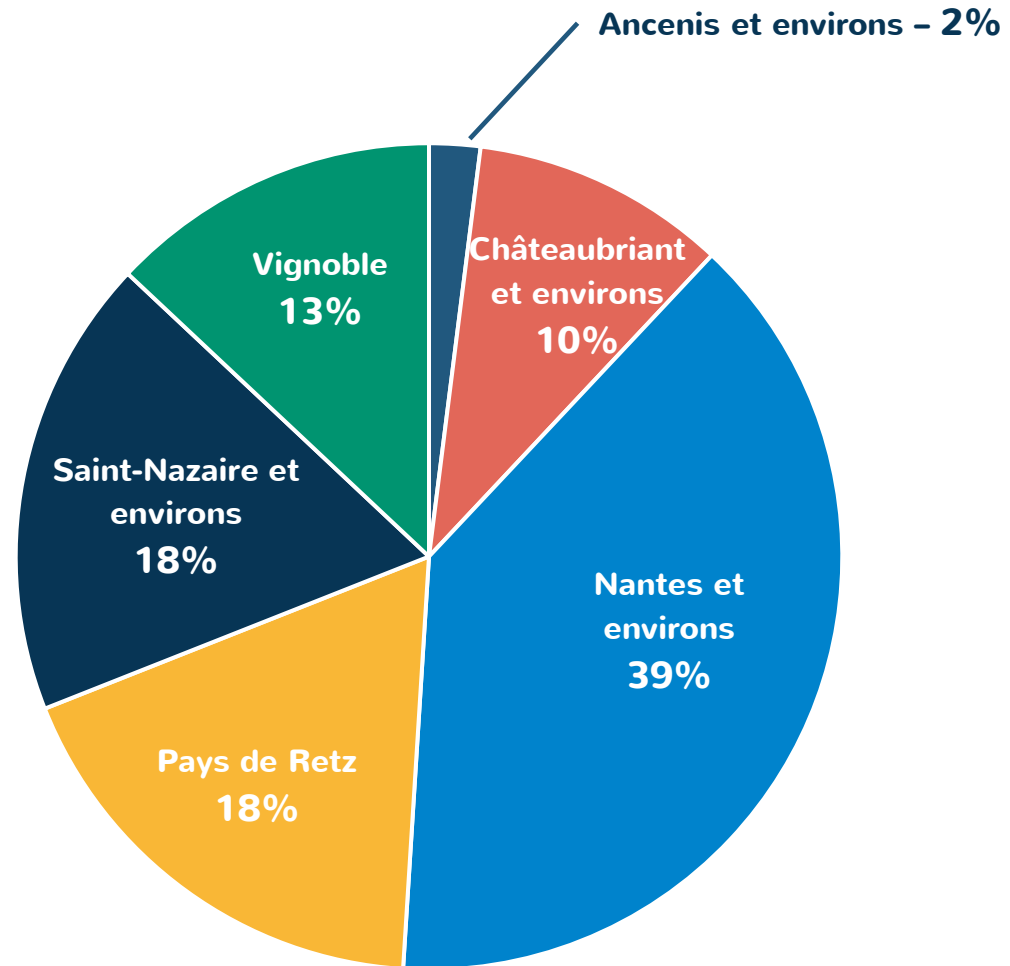
# INTERVENANTS

- 26 intervenants présents

Parité homme / femme

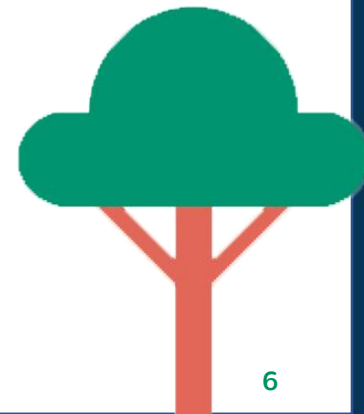


# PROVENANCE DES PARTICIPANTS (ORIGINE DE L'ÉTABLISSEMENT TOURISTIQUE)



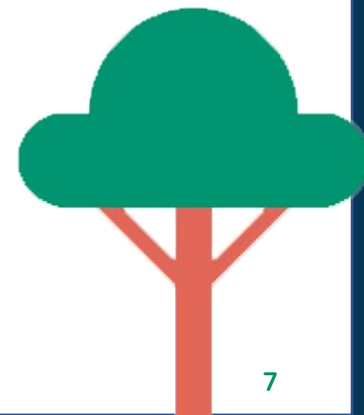
# RESTAURATION

- Menu 100% végétarien, équilibré et majoritairement en circuit court, produits frais, de saison et locaux
- Menu bas carbone :
  - Chili végétarien : 328g de CO2
  - Tajine de légumes et boulettes falafel : 300g de CO2
- 150 repas servis au déjeuner
- 7,720 kg de déchets alimentaires (revalorisés en compost)
- 0 bouteilles en plastique
- Vaisselle 100% réutilisable (hors serviettes)



# COMMUNICATION

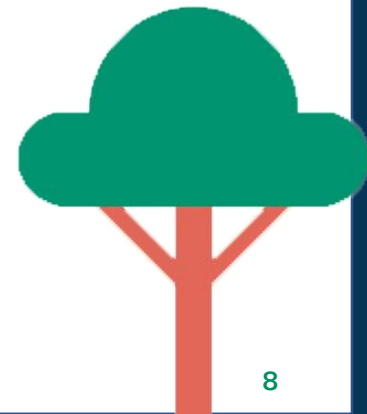
- Environ 200 feuilles imprimées pour l'organisation – y compris les badges (papier 100% recyclé – Ecolabel Européen et Blauer Engel)
- Une vingtaine de feuilles pour la signalétique
- Une scénographie avec des matériaux recyclés
- Suppression des questionnaires papiers
- Solution digitale de sondage éco-responsable
- Informations disponibles sur le site internet des instants t :
  - Accès transport en commun
  - Plateforme covoiturage
  - Accès pistes cyclables





# ÉCO-LABELLISATION « REEVE »

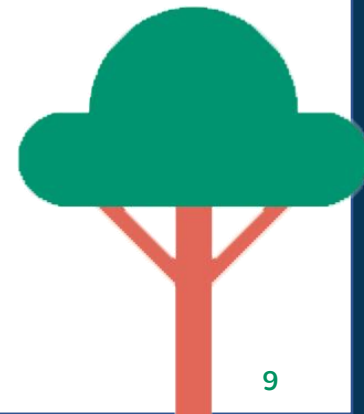
En 2022, Les Instants T ont obtenu le label « événement éco-engagé » niveau 1 - Initial.





# ÉCO-LABELLISATION « REEVE »

En 2023, Loire-Atlantique développement - tourisme durable se réengage dans la démarche, pour obtenir le label « événement éco-engagé » niveau 2 – En transition.



# LISTE DES ENGAGEMENTS

## **Compréhension du site d'accueil**

- Vérifier si le site fait l'objet d'une protection particulière
- S'assurer de la remise en l'état du lieu à l'issue de l'événement (il n'y a plus de déchets sur le site, pas d'aménagements en dur...)
- Penser à limiter l'impact environnemental de mon événement sur le milieu naturel et à faire les aménagements en conséquence
- Prévoir une réunion d'information avec les riverains
- Limiter l'impact acoustique de mon événement (ne pas dépasser tant de décibels, notamment à partir d'une certaine heure)

## **Déplacements plus vertueux**

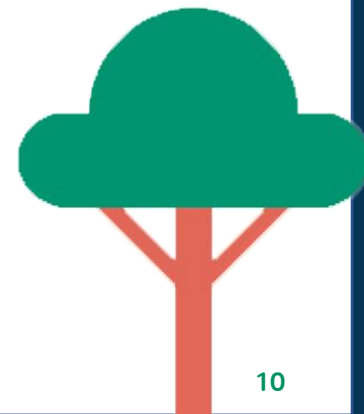
- Inciter le public à faire du covoiturage et lui proposer un outil pour ce faire
- Informer le public sur les accès aux pistes cyclables et les dispositifs mis en place sur l'événement
- Informer le public sur les accès en transport en commun et leurs horaires
- Proposer systématiquement à ses participants aériens de compenser leurs émissions
- Mettre en place des parkings vélo
- les trajets en avion sont tous compensés
- Prévoir une enquête relative aux transports auprès du public (origine des visiteurs, moyen de transport utilisé...)

## **Inviter les publics à la transition écologique**

- Une signalétique informe et sensibilise le public sur les dispositifs (tri, vélo, accessibilité...) mis en place
- Mes campagnes en ligne comportent un volet de sensibilisation environnementale
- L'événement rend public ses impacts environnementaux
- Des équipes sont à la disposition du public pour expliquer les dispositifs mis en place (tri, parcours handicapé, alimentation bio...)
- Proposer au public un moyen de me faire des propositions d'améliorations sur la démarche éco événement
- Prévoir une animation sur les enjeux globaux du développement durable et leur compréhension
- Prévoir une animation sur les solutions que le public peut mettre en place dans son quotidien

## **Manger durable**

- Avoir mis en place un système de redistribution/don des non consommés/invendus alimentaires
- Proposer un menu bas carbone dont les émissions GES sont inférieures à 2500gco2eq
- Former les équipes restauration à la lutte contre le gaspillage alimentaire
- Les denrées consommées par les publics sont majoritairement d'origine locale /circuit court / saison / fermier
- les plats sont faits maison à base de produits frais
- 90% des repas consommés sont des repas "bas carbone"
- Une part significative des ingrédients est issue de l'agriculture biologique/raisonnée
- Une majorité des menus proposés sont équilibrés d'un point de vue nutritionnel
- Les denrées consommées par l'organisation, les équipes et/ ou les artistes sont majoritairement d'origine locale /circuit court / saison / fermier
- Proposer majoritairement de la nourriture végétarienne
- Les produits exotiques sont tous issus du commerce équitable



# LISTE DES ENGAGEMENTS

## Ressources - Sobriété

- *Minimiser l'usage de groupes électrogènes à énergie fossile exclusive*
- *Utiliser des supports et moyens d'impression éco-conçus*
- *Avoir une scénographie issue du réemploi*
- *Limiter et optimiser au maximum les impressions (recto/verso, peu d'encre, format standard pour éviter les pertes de découpe...)*
- *Les supports de signalétique sont intemporels (signalétique sans date et pérenne), et stockables*
- *Supprimer les goodies et cadeaux remis aux participants (type carnet, stylo et autres supports de communication)*
- *Avoir une scénographie démontable et réutilisable*
- *Mettre en place une démarche d'économie d'électricité*

## S'organiser et progresser

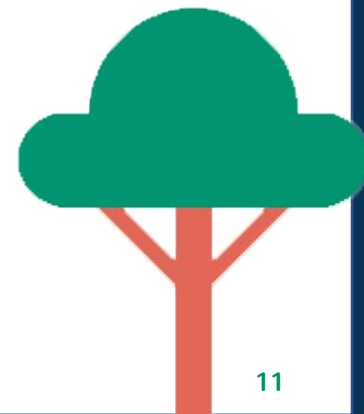
- *Réaliser & communiquer un bilan avec des critères environnementaux de la manifestation*
- *Nommer un référent développement durable*
- *J'ai intégré des critères de développement durable dans le cahier des charges des prestataires*
- *Définir une politique 'éco événement avec des objectifs chiffrés*
- *Mes sponsors et/ou partenaires ont une démarche éco-responsable*

## Un événement pour tous

- *Nommer / former un référent accessibilité*
- *Une action significative de parité sur la scène / missions de représentation*
- *Des personnes en situations vulnérables ont effectivement participé à mon événement*
- *Mettre en place 1 action (au moins) favorisant l'accessibilité aux personnes âgées*
- *Vérifier / diagnostiquer l'accessibilité effective du site*

## Zéro déchet

- *Zéro gobelet plastique jetable (PLA y compris)*
- *Proposer un tri des déchets recyclables et verre en zone publique*
- *Tous les gobelets réutilisables sont consignés et non millésimés*
- *Trier les biodéchets en zone publique*
- *Faire une évaluation des quantités de déchets produits et valorisés*
- *Zéro bouteille en plastique*
- *Ne pas utiliser de PLA (plastique "compostable")*
- *Chacun des déchets est orienté vers la filière qui lui correspond, si elle existe sur le territoire*
- *Remplacer la vaisselle jetable (contenants, couverts, pailles) par de la vaisselle réutilisable ou compostable*





Les·instants·t

# Loire-Atlantique développement Tourisme Durable

2 Boulevard de l'Estuaire  
44200 - Nantes