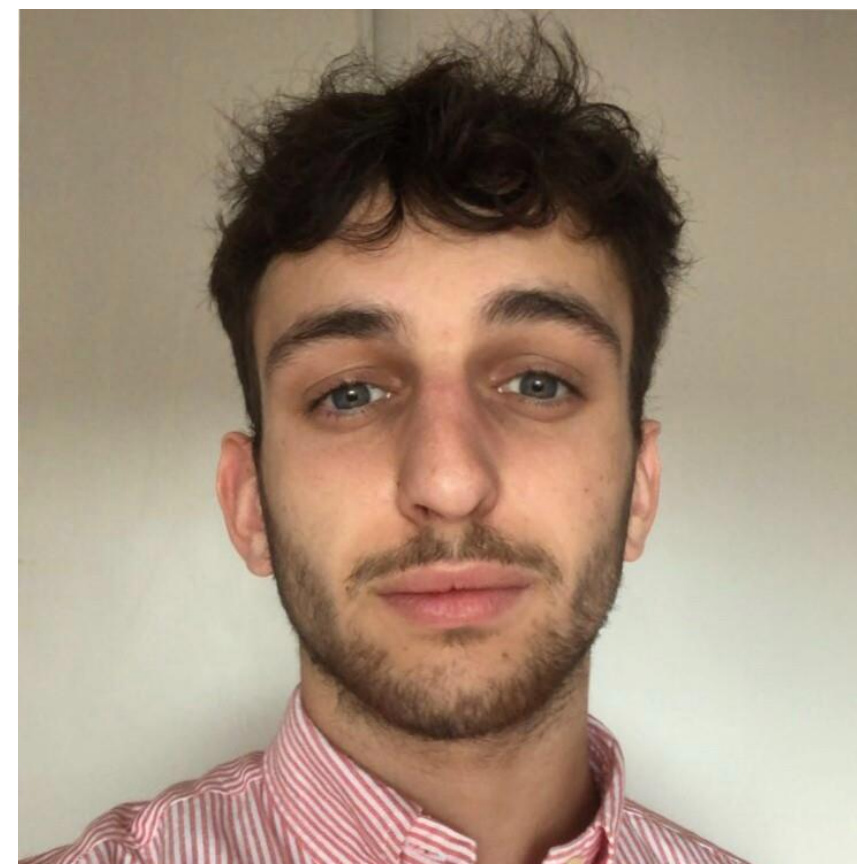




Atelier : Un tourisme pour tout.e.s

Bordeaux Solid'air : un tourisme local et solidaire



Anthony LANNAUD

Office de tourisme et
des congrès de
Bordeaux Métropole



les·instant·t

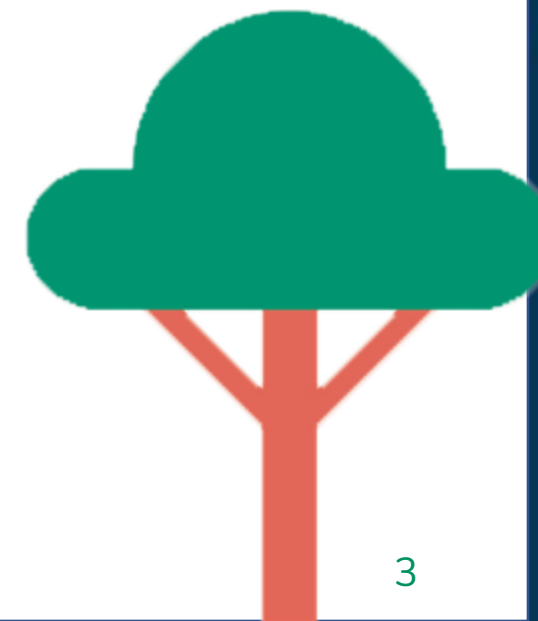
Présenté par l'Office de tourisme et des congrès de Bordeaux Métropole (OTCBM).

L'objectif de ce programme :

-> offrir **un tourisme de proximité** aux personnes en situation de précarité au sein de la métropole bordelaise, en impliquant les professionnels du tourisme et de l'événementiel, ainsi que de nombreux acteurs sociaux accompagnant les bénéficiaires.

Intégré à la stratégie globale de OTCBM, ce dernier vise à travailler à **l'inclusion dans un espace urbain partagé** de celles et ceux qui s'en sentent exclus.

Bordeaux Solid'Air aspire à créer un **impact positif et inclusif** dans la communauté locale en mobilisant les différents acteurs touristiques du territoire.





Bordeaux Solid'Air

présenté par l'Office de
Tourisme et des Congrès de
Bordeaux Métropole



Un constat qui pousse à l'engagement

4

Français sur 10 ne partent pas en vacances.

29%

Des Français ayant les plus faibles revenus sont partis en vacances l'été dernier.

67%

Des personnes n'étant pas partis en vacances ont ressenti un manque, 11% d'entre eux ont caché la vérité en faisant croire à leur entourage qu'ils étaient partis en vacances.

Un partenariat historique avec l'association Vacances & Familles



2020

Début du partenariat.

1414
€

De dons récoltés en 2023.

100

personnes accompagnées tous les ans

Bordeaux Solid'Air : un programme au sein d'une stratégie globale

2026

Nouvelle feuille de route à horizon 2026 avec l'intégration d'un axe stratégique : le tourisme solidaire.

Objectifs

- Proposition de 2 nouvelles offres par an aux bénéficiaires.
- Progression annuelle du nombre de bénéficiaires.

**Bordeaux
Solid'Air**

Création du programme Bordeaux Solid'Air en début d'année 2023.

Pourquoi Bordeaux Solid'Air ?

Car le tourisme et les activités de loisirs sont un levier important pour l'intégration sociale et l'inclusion. Ce sont également des éléments fondamentaux pour le bien-être de chaque personne.



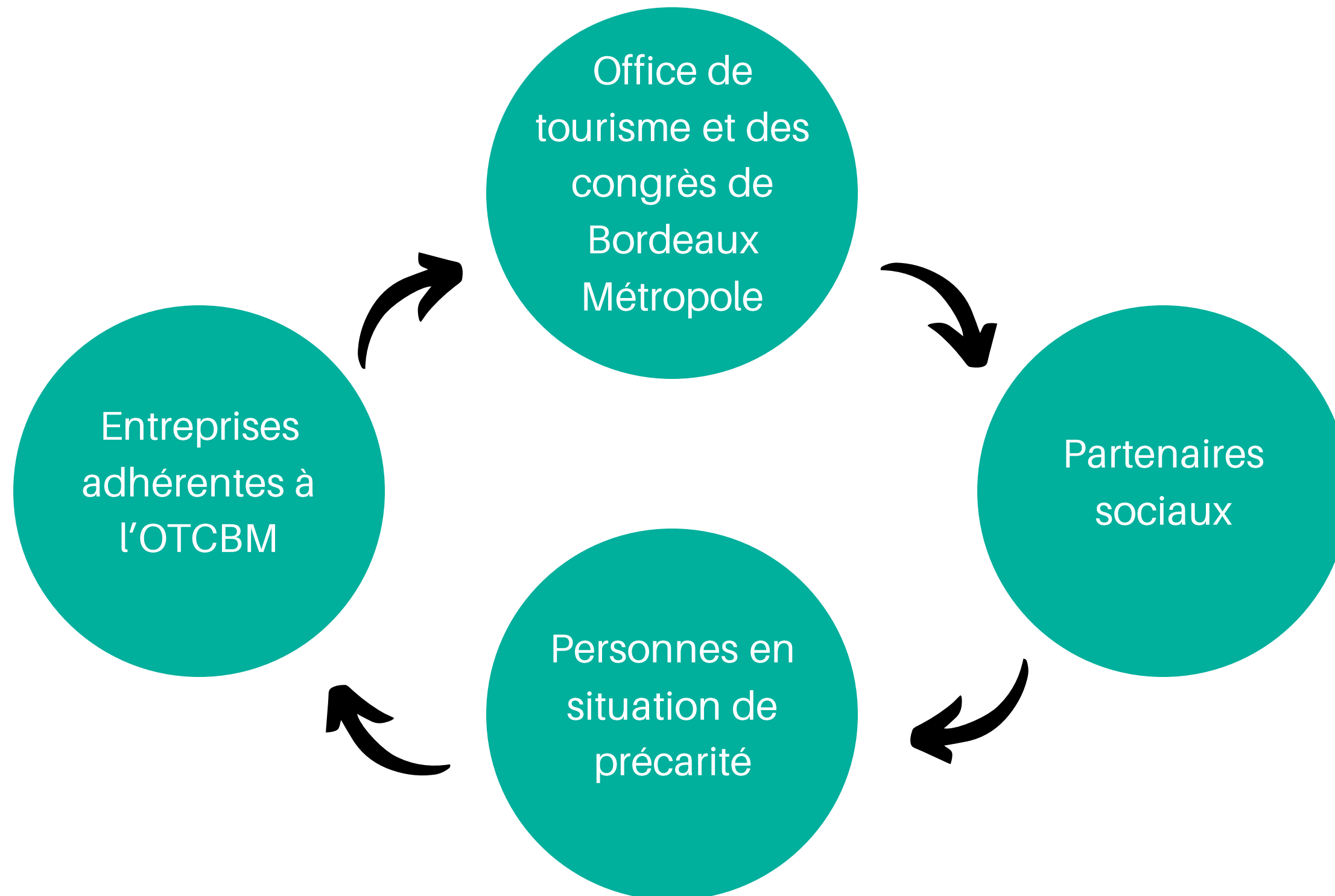
Nous proposons des activités touristiques dans le cadre de programmes d'intégration, afin de permettre à chacun de mieux connaître sa région et de s'y sentir bien accueilli.

Car nous promovons les activités locales.



Nous avons la volonté d'inclure les différents acteurs touristiques du territoire dans notre programme de tourisme solidaire.

Les différents acteurs du programme



La construction d'un réseau de partenaires sociaux

Les différents types de partenaires sociaux :

- Associations locales et nationales
- Maisons départementales des solidarités
- Centres communaux d'action sociale
- Caisse d'allocation familiale



Aujourd'hui **une soixantaine de structures sociales composent notre réseau** que nous cherchons toujours à agrandir...

Les difficultés rencontrées lors des prises de contact :

- Tourisme et social : Quel lien ?
- "Le loisir n'est pas la priorité pour ces personnes..."

Convaincre les entreprises adhérentes de rejoindre le programme

La condition pour que les entreprises puissent rejoindre Bordeaux Solid'Air :



Proposer une partie de leur produit ou service gratuitement sur une période de l'année.

Comment les entreprises ont eu connaissance de Bordeaux Solid'Air :

- Démarchage et présentation lors de nos assemblées générales
- Appel à participation dans nos newsletters
- Communication dans la presse locale



16 entreprises ont déjà rejoint le programme !

Les différents types d'entreprises :

- Prestataires d'activités : Visite de Bordeaux en bus, en bateau, à pied, en side-car...
- Lieux culturels emblématiques de la ville : Les Bassins des Lumières, La Cité du Vin...
- Châteaux viticoles
- Hôtels et Appart-hôtels
- Evènements ponctuels (congrès, festival...)

Exemple d'entreprises engagées dans le programme



Office de tourisme et des Congrès de Bordeaux Métropole



Les Bateaux Bordelais



Le Renaissance Hôtel



La Cité du Vin



Robocup 2023



Château Les Carmes Haut-Brion

La communication des offres aux partenaires sociaux : notre rôle d'intermédiaire

Diffusion d'une newsletter :

- Destinataires de cette newsletter : Les partenaires sociaux.
- Contenu de la newsletter : Les offres proposées par les entreprises et disponibles pour les 3 prochains mois.
- Fréquence de la newsletter : Tous les 3 mois.

Petit train électrique

10 places par mois pour une visite de Bordeaux en petit train électrique. Vos bénéficiaires découvriront le Grand Théâtre, la Place de la Bourse et tant d'autres monuments. Il est également équipé d'un audioguide qui raconte l'histoire de la ville.

Info : Aucune sortie n'est possible du 16 novembre au 07 décembre inclus.

[En savoir plus](#)



La valorisation des entreprises engagées :

 Office de Tourisme et des Congrès de Bordeaux Métropole
11 519 abonnés
2 mois • 

Découvrez le premier volet de notre série mettant en lumière l'engagement de nos partenaires au sein du programme Bordeaux Solid'Air 🍷

Quinze entreprises se sont engagées dans ce programme œuvrant pour offrir un accès égalitaire à la culture et au tourisme à Bordeaux. Nous tenons vivement à les remercier pour leur engagement solidaire. Voici les premières entreprises engagées du programme [👉](#)

#Tourisme #Bordeaux #Solidarité #Developpementdurable



**Renaissance & Moxy
Bordeaux Hotels**

"Bordeaux Solid'Air est une aventure humaine qui transforme notre vision de l'hospitalité. En accueillant des familles et des femmes vulnérables, nous avons découvert la véritable essence de l'hospitalité. Cette démarche s'inscrit dans notre volonté de contribuer activement au bien-être social et de promouvoir des valeurs d'inclusion et de solidarité au cœur de notre activité hôtelière."



Maëlle Borredon, Directrice des ventes & du marketing



Une communication sur nos réseaux sociaux pour mettre en avant les entreprises engagées !

Les educteurs pour animer le réseau des partenaires sociaux



Nous organisons des **excursions spéciales pour les travailleurs sociaux** afin qu'ils découvrent l'éventail des activités qu'ils pourront proposer aux personnes qu'ils accompagnent.

Les résultats 2023 de Bordeaux Solid'Air en chiffres :



450

bénéficiaires ont pu profiter d'activités grâce à Bordeaux Solid'Air.



16

entreprises sont engagées dans le programme.



60

structures sociales sont engagées dans le programme.

Les témoignages marquants :



"Nous souhaitons démarrer un partenariat avec une association dans le cadre de nos engagements RSE, mais nous ne savions pas comment nous y prendre. Grâce à votre intermédiation, cela s'est fait de manière fluide et rapide et nous avons pu créer une relation forte."

Odile, PDG de Bordeaux City Tours, juin 2023

"Grâce à vous, j'ai pu motiver mes adolescents à passer une soirée en famille. J'ai pu aider ma fille agoraphobe à profiter de la fête du vin depuis ce bateau".

Léa, habitante de la ville de Lormont lors de Bordeaux Fête du Vin, juillet 2023

"J'ai perdu mon emploi il y a quelques mois et j'ai à peine les moyens de sortir de chez moi. Je vais serrer mon assistante sociale dans mes bras la semaine prochaine pour la remercier de m'avoir offert ce moment."

Sophie, habitante de la ville de Pessac, lors de la fête du vin de Bordeaux, juillet 2023



**Merci pour
votre attention !**



Anthony LANNAUD

Référent tourisme
Bordeaux Tourisme

a.lannaud@bordeaux-tourisme.com

06.

Les instantos.t

